



Le luminaire suspendu Flex de 2 po ICY de Lightolier permet des milliers de différentes combinaisons, personnalisées pour s'agencer parfaitement dans tous les environnements extérieurs. Créez de nouveaux styles décoratifs pour vos projets en sélectionnant parmi une variété d'éléments décoratifs et de couleurs visuellement riches. Libérez le créateur en vous et choisissez entre les nombreuses options offertes avec ces cylindres.

Cette gamme luminaires est proposée par myCreation, la technologie de pointe en matière de fabrication additive de Genlyte, qui accélère la production de luminaires personnalisés de première qualité. Cela simplifie les configurations conception-à-livraison, tout en réduisant les composants et en utilisant des pièces imprimées en 3D fabriquées à partir de 75% de matériaux bio-circulaires recyclés ou équilibrés statiquement.

Projet: _____
 Emplacement: _____
 No de cat.: _____
 Type: _____
 Qté: _____
 Notes: _____

Exemples: 3DP ICY2P 6 CO BK LF BK 15L MD 930 CBK CB
 3DP ICY2P 10 G WH WF WT LF WH 10L NF 927 STM

Luminaire Inclut la technologie AccuRender procurant la meilleure qualité de couleur

Série	Hauteur	Élément décoratif	Couleur du boîtier	Texture du boîtier	Couleur de la garniture	Couleur extérieure de l'élément décoratif	Texture extérieure de l'élément décoratif	Couleur intérieure de l'élément décoratif
3DP ICY2P								
3DP ICY2P Flex suspendu 2 po ICY	6 Hauteur de 6 po	CO Cylindre seul. C Cône B Cloche G Globe TS Tube court TT Tube long	WH Blanc satiné BK Noir satiné GY Gris satiné RO Rose satiné CA Cappuccino satiné SA Sauge satiné BS Laiton satiné BZ Bronze satiné	LF Étagé fin	Seul. pour cylindre (CO)	Seul. pour cône (C) ou cloche (B)	Seul. pour cône (C), cloche (B) ou globe (G)	Seul. pour cône (C) ou cloche (B)
	10 Hauteur de 10 po				WH Blanc satiné BK Noir satiné GY Gris satiné RO Rose satiné CA Cappuccino satiné SA Sauge satiné BS Laiton satiné BZ Bronze satiné	WH Blanc satiné BK Noir satiné GY Gris satiné RO Rose satiné CA Cappuccino satiné SA Sauge satiné BS Laiton satiné BZ Bronze satiné	LF Étagé fin	WH Blanc satiné BK Noir satiné GY Gris satiné RO Rose satiné CA Cappuccino satiné SA Sauge satiné BS Laiton satiné BZ Bronze satiné
					Seul. pour cône (C), cloche (B), globe (G), tube court (TS) ou tube long (TT)	Seul. pour globe (G), tube court (TS) ou tube long (TT)	Seulement pour tube court (TS) ou tube long (TT)	Seul. pour cylindre (CO), globe (G), tube court (TS) ou tube long (TT)
					[Vide] Aucune	WT Blanc translucide	LF Étagé fin VF Cannelé vertical	[Vide] Aucun
					Seul. pour cylindre (CO)	Seul. pour cylindre (CO)		
					[Vide] Aucun	[Vide] Aucun		

Texture intérieure de l'élément décoratif	Couleur de l'anneau de l'élément décoratif	Niveau d'éclairage	Faisceaux	IRC, TCP	Type de montage	Plafonnier
Seul. pour cône (C) ou cloche (B)	Seul. pour globe (G), tube court (TS) ou tube long (TT)	10L 1000lm 15L 1500lm	Seul. pour cylindre (CO), cône (C) ou cloche (B)	927 IRC 90/2700K 930 IRC 90/3000K 935 IRC 90/3500K 940 IRC 90/4000K	Montage sur câble seulement	
LF Étagé fin	WH Blanc satiné BK Noir satiné GY Gris satiné RO Rose satiné CA Cappuccino satiné SA Sauge satiné BS Laiton satiné BZ Bronze satiné		SP Étroit (19°) MD Moyen (23°) NF Large (27°) FL ¹ Très large (38°)		<u>Câble</u> CBK Câble noir CWH Câble blanc	<u>Plafonnier</u> CW Conique, blanc CB Conique, noir CC Conique, agencé à la couleur du boîtier DW Disque, blanc DB Disque, noir DC Disque, agencé à la couleur du boîtier
Seul. pour cylindre (CO), globe (G), tube court (TS) ou tube long (TT)	Seul. pour cylindre (CO), cône (C) ou cloche (B)		Seul. pour globe (G), tube court (TS) ou tube long (TT)		Montage sur tige seulement	
[Vide] Aucun	[Vide] Aucun		FL ¹ Très large (38°)		<u>Tige*</u> STM Montage sur tige rigide	<u>Plafonnier</u> [Vide] Plafonnier à montage sur tige inclus avec la trousse de montage sur tige

¹Pour une performance visuelle optimale le faisceau large (FL) est recommandé pour le cône (C) et la cloche (B).

Note: différentes couleurs sont offertes sur demande mais avec un délai de livraison prolongé.



Libérez le créateur en vous

Pour configurer votre luminaire suspendu Flex de 2 po ICY, balayer le code 2D ou visiter:

<https://www.3dconfigurator.mycreation.signify.com/lightolier/TCLCY21>

Declare.



ICY Flex suspendu 2 po

Cylindres (1000lm, 1500lm)



Éléments décoratifs

- CO - Cylindre seul.** : choisir le cylindre sans élément décoratif. La couleur de la garniture (biseau) peut être personnalisée pour s'agencer au boîtier ou devenir une couleur d'accentuation.
- C - Cône** : choisir le cylindre avec un abat-jour conique. La texture et la couleur peuvent être personnalisées pour l'élément de l'abat-jour et celui du cylindre. Aucun convertisseur d'anneau n'est requis.
- B - Cloche** : choisir un cylindre avec un abat-jour en cloche. La texture et la couleur peuvent être personnalisées pour l'élément de l'abat-jour et celui du cylindre. Aucun convertisseur d'anneau n'est requis.
- G - Globe** : choisir le cylindre avec l'accessoire globe. Un convertisseur d'anneau est requis. La couleur de l'anneau peut être personnalisées pour s'agencer au boîtier du cylindre ou devenir une couleur d'accentuation.
- TS - Tube court** : choisir le cylindre avec un tube court comme accessoire. Un convertisseur d'anneau est requis. La couleur de l'anneau peut être personnalisée pour s'agencer au boîtier du cylindre ou devenir une couleur d'accentuation.
- TT - Tube long** : choisir le cylindre avec un tube long comme accessoire. Un convertisseur d'anneau est requis. La couleur de l'anneau peut être personnalisée pour s'agencer au boîtier du cylindre ou devenir une couleur d'accentuation.

Pour toutes les options de personnalisation de cette série, voir le guide pour commander à la page 1.

Caractéristiques

- Personnalisable** : choisissez parmi une variété de couleurs et textures pour vous aider à personnaliser les options du client.
- Durable** : produits imprimés en 3D émettant moins de gaz à effet de serre en comparaison avec les luminaires traditionnels et conventionnels.
- Production locale** : imprimé et assemblé à Littlestown en Pennsylvanie.
- Livraison rapide** : créé sur demande, expédié en quelques semaines.
- Index de rendu des couleurs** : IRC de 90 standard.
- Durée de vie** : maintien du flux lumineux L90B50 à 65 000 heures.
- Poids** : 2,5 lb
- Longueur du câble** : 10 pi

Montage

Tige : offerte en noir et blanc. Doit être commandée séparément comme accessoire.
Plafonnier : choix de deux styles dans toutes les couleurs.

Montage sur tige noire :

CASK36BK Trousse de tige 36 po
CASK48BK Trousse de tige 48 po
CASK60BK Trousse de tige 60 po
CASK72BK Trousse de tige 72 po

Montage sur tige blanche :

CASK36WH Trousse de tige 36 po
CASK48WH Trousse de tige 48 po
CASK60WH Trousse de tige 60 po
CASK72WH Trousse de tige 72 po

Montage :

- Cordon** : noir et blanc ; 10 pi
- Tige** : offerte en noir et blanc
- Plafonnier** : boîte de jonction
- Boîte de jonction** : plaque de couvercle fournie pour installer sur une boîte de jonction de 4 po standard dans l'industrie

Construction du boîtier

Cylindre : composants du boîtier faits de polycarbonate robuste fabriqué à partir de 75 % de matériaux bio-circulaires recyclés ou équilibrés statiquement.

Électrique

- Puissance (W)** :
- 1000 lm = 9,0W
 - 1500 lm = 13,0W

Gradation : 0-10V
Montage : Câble et tige
Tension à l'entrée : 120/277V
Fréquence : 50/60Hz
Facteur de puissance : 0,9

Interact pour immeubles intelligents

L'offre simple sans fil de l'Interact pour immeubles intelligents peut rendre votre processus vers un immeuble intelligent facile et rentable. Ce système vous aide à augmenter vos économies énergétiques, à atteindre vos objectifs de durabilité et à améliorer immédiatement les niveaux de confort de l'occupant, dès le premier jour. Les luminaires imprimés en 3D peuvent être intégrés dans le système intelligent Interact à l'aide du module de pont du système SBA ou du module de contrôle RFSR10. Pour tous les détails, veuillez visiter : <https://www.genlyte.com/fr-ca/brands/signify-interact/interact-for-intelligent-buildings>

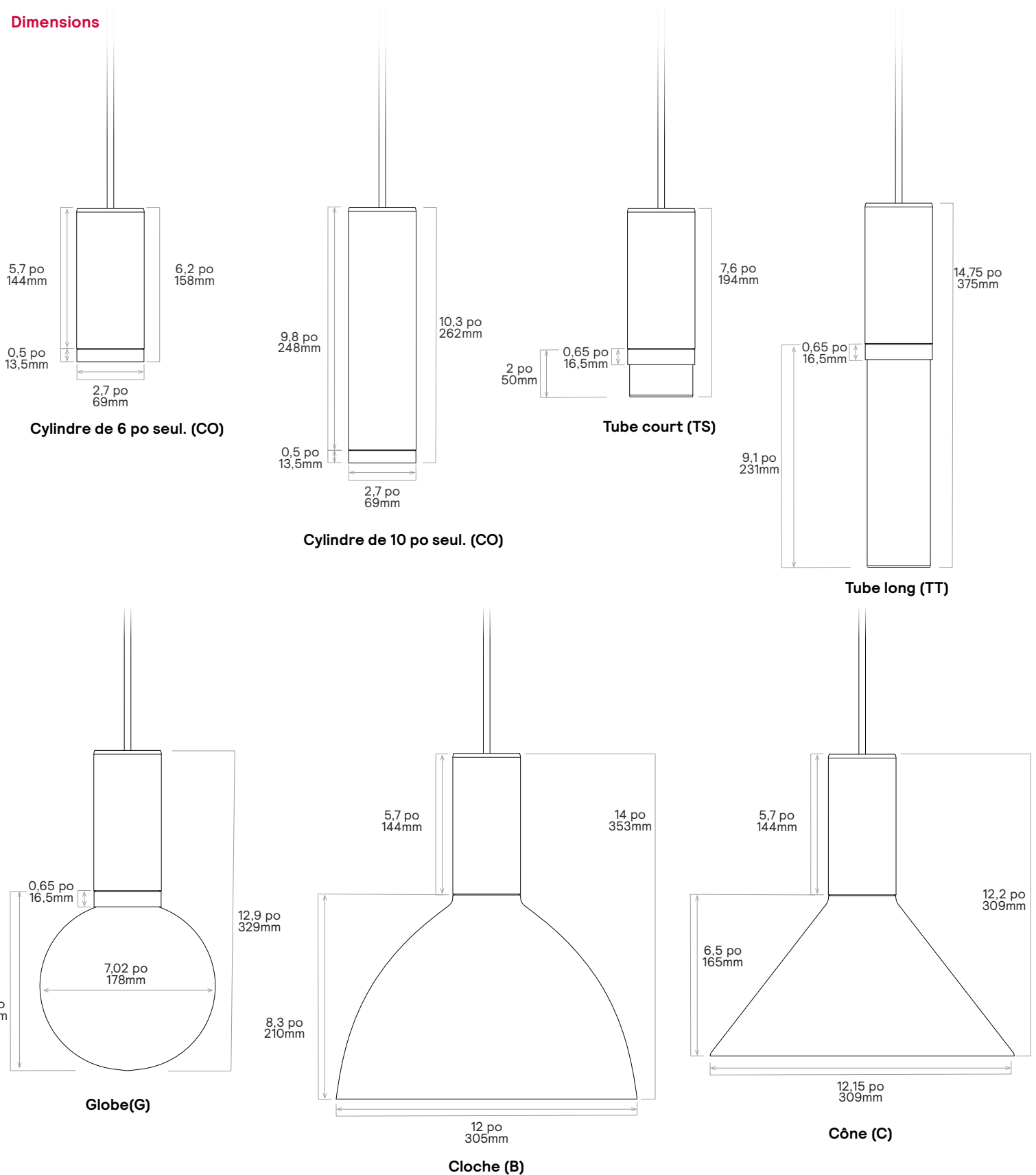
Homologations

UL, cULus, IP20, RoHS
Declare LBC Red List Approved
(voir l'étiquette complète Declare)

ICY Flex suspendu 2 po

Cylindres (1000lm, 1500lm)

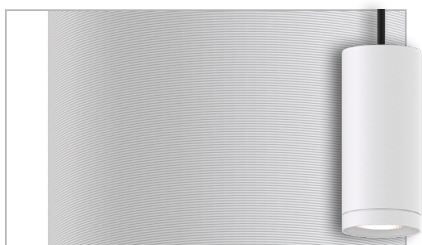
Dimensions



ICY Flex suspendu 2 po

Cylindres (1000lm, 1500lm)

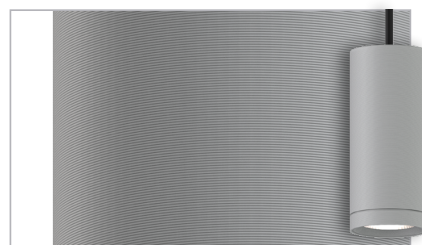
Couleurs et textures



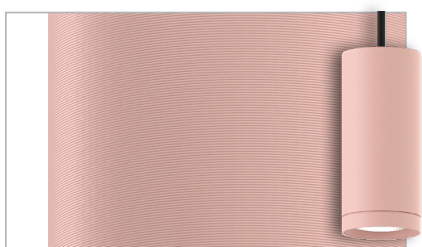
WH: Blanc satiné
LF: Étagé fin texturé



BK: Noir satiné
LF: Étagé fin texturé



GY: Gris satiné
LF: Étagé fin texturé



RO: Rose satiné
LF: Étagé fin texturé



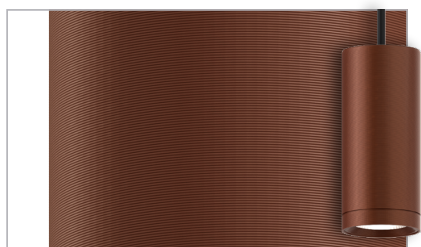
CA: Cappuccino satiné
LF: Étagé fin texturé



SA: Sauge satiné
LF: Étagé fin texturé



BS: Laiton satiné
LF: Étagé fin texturé



BZ: Bronze satiné
LF: Étagé fin texturé



WT: Blanc translucide
LF: Étagé fin texturé
Seulement pour tube court (TS) ou tube long (TT)



WT: Blanc translucide
VF: Texture cannelée verticale
Seulement pour tube court (TS) ou tube long (TT)

ICY Flex suspendu 2 po

Cylindres (1000lm, 1500lm)

Technologie AccuRender (IRC de 90+)

Le bon éclairage donne vie aux couleurs. Notre nouvelle technologie AccuRender aide à garantir la précision et la constance des couleurs aussi bien que les produits avec IRC de 80.



IRC de 80 standard

Bon rendu des couleurs et efficacité élevée



IRC de 90 standard

Meilleur rendu des couleurs et faible efficacité



AccuRender

Le meilleur rendu des couleurs, préférence de couleur et efficacité élevée

Encouragez les économies

Efficacité élevée sans pénalité:

- Efficacité énergétique se comparant bien à un IRC de 80 traditionnel
- Jusqu'à 25 % plus d'économies énergétiques vs celles d'un IRC de 90 concurrentiel¹
- Aide à répondre aux exigences de Title 24

Profitez d'une souplesse de conception

Gamme complète de produits et d'options:

- Offert bientôt dans toute la gamme de produits Lightolier pour plus de souplesse d'application
- Plusieurs températures de couleur (TCP) et de plages de lumens offertes

1. Basé sur la comparaison des données des fiches techniques publiées, l'offre de la plupart des concurrents démontre une perte d'efficacité de 15 à 25 % pour un IRC de 90 par rapport à un IRC de 80. Les pertes résultant avec AccuRender de Ledalite sont de seulement ≤ 5 % avec un IRC de 80.

Renforcer le bien-être

MDER élevé:

- AccuRender offre un rapport d'efficacité mélanopique de la lumière du jour jusqu'à 0,80
- Aide à soutenir le rythme circadien²
- Accumule les points en vue de l'obtention de certification à la norme WELL Building

Contribuer à la productivité

MDER élevé:

- Soutient la vitalité diurne³ et l'attention⁴
- Stimule l'humeur, la régulation thermique et les centres d'apprentissage du cerveau⁵
- Peut influencer positivement l'implication dans le travail en aidant à rendre l'environnement plus attrayant⁶

2. Czeisler, 1999; Dijk & Archer, 2009; Lucas 2012, 2019
3. Partonen 2000
4. Viola 2008, Smolders 2012; Geerdink 2017
5. Fernandez 2018; Rupp, 2019

Montrez vos vraies couleurs

Rendu des couleurs élevé:

- **IRC:**
R_a jusqu'à 94, R₉ jusqu'à 67, G_a jusqu'à 99, C₉ jusqu'à 94
- **TM-30:**
R_f jusqu'à 92, R_{f,hi} jusqu'à 91, R_g jusqu'à 100, R_{cs,hi} jusqu'à -5 %
- **Les vraies couleurs** aident à énergiser l'environnement et à améliorer les tons de peau critiques dans les installations de soins de santé, hôtelières et de détail

Équilibrez les couleurs

Meilleure constance de couleur:

- Favorisez l'harmonie de l'esthétique dans votre espace avec ≤ 2 SDCM
- 6. Veitch, Jennifer & Stokkermans, Mariska & R. Newsham, Guy. (2013). Linking Lighting Appraisals to Work Behaviors. Environment and Behavior. 45. 198-214. 10.1177/0013916511420560.

Options de contrôles*

Le nœud Radio Interact pour luminaires autonomes, passerelle et passerelle + tiers IDO (RA)

- RA est un nœud radio connecté s'utilisant avec une connectivité maillée sans fil
- Compatible avec les modes autonomes et avec passerelle d'Interact

Capteur de présence et de lumière du jour Interact pour les modes autonomes, avec passerelle et passerelle + IDO d'un niveau (CS)

- L'option de capteur CS est un capteur connecté avec détection de présence et de lumière du jour intégrée ainsi qu'avec une connectivité maillée sans fil
- Compatible avec les modes autonomes et avec passerelle d'Interact

Regroupements de capteurs Interact pour les niveaux IDO (SB)

- L'option de capteur SB offre la captation de présence et de lumière du jour et prend en charge les capacités avancées de l'IDO, comme la température au niveau du bureau et la surveillance de l'humidité, la classification de bruit et la fonctionnalité de balise Bluetooth à faible énergie (BLE)
- La configuration requiert une passerelle compatible et la connectivité à Internet
- Avec une passerelle compatible et un logiciel d'analyse, l'option SB active une efficacité plus élevée de l'immeuble, une intégration parfaite au système et une utilisation de l'espace optimisée avec des informations sur la présence et l'environnement

Codes d'option de capteurs extensibles Interact dans les gammes de produits de Genlyte*

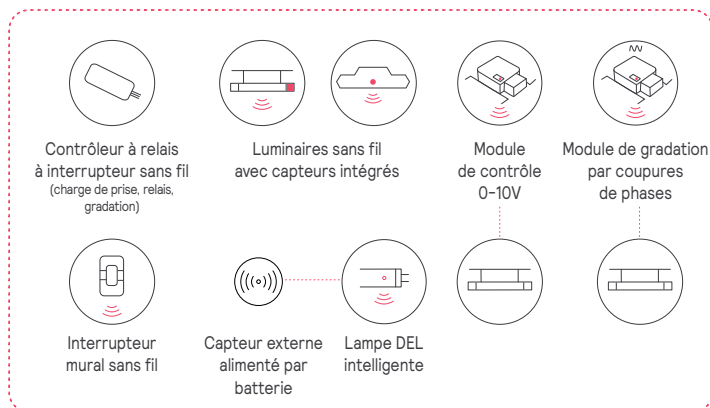
	No de pièce du capteur	Day-Brite	Ledalite	Lightolier
Zigbee + Bluetooth	SC100B	RADIO	RA	RA
Zigbee + Bluetooth + captation	SC200B	SWZCS	CS	Accessoire SBA ou SWCS
Zigbee + Bluetooth + captation + données environnementales	SC1500	IAOSB	SB	Accessoire SBA ou SWCS
Zigbee + luminaire pour très grande hauteur + Bluetooth + captation	SNH210 IA	SWZCSH	-	-

ICY Flex suspendu 2 po

Cylindres (1000lm, 1500lm)

**Signify
interact**

Facile. Efficace. Intelligent.

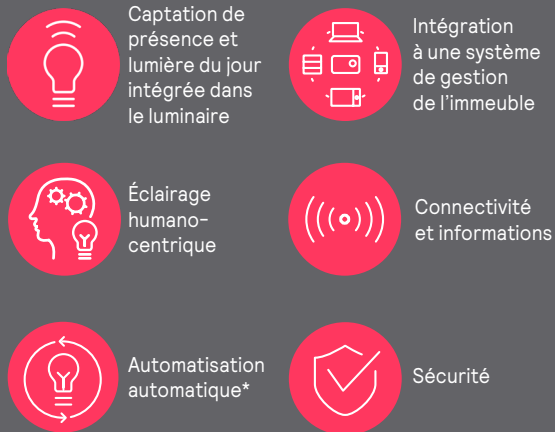


Voici Interact

Un système de contrôle d'éclairage intelligent et sans fil, au niveau du luminaire. Une solution complète qui allie les technologies modernes et intuitives facilitant l'installation et la spécification.

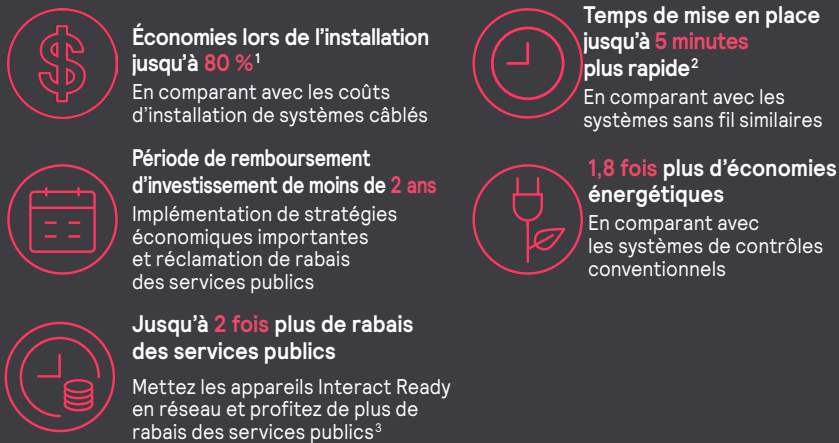
- Fonctionne avec ou sans passerelle
- **Aucune** TI
- **Aucune** restriction de point de lumière
- **Jusqu'à 75 %** d'économies à sa sortie de la boîte
- **Rapide et facile**
- Conforme au **code** et éligible au **rabais**

Capacités



*Regroupement, zonage, gradation, gradation à niveau élevé, scènes, calendrier, contrôles manuels.

Avantages



1. En comparant les systèmes traditionnels selon les entrevues avec les installateurs.
2. Selon l'analyse des installateurs effectuée par Signify pour un espace à plusieurs zones typiques.
3. Programmes des services publics partout aux É.-U.

Seulement des lumières et une appli



1. Installer les luminaires Interact Ready et dotés de capteurs intelligents
2. Installer l'interrupteur mural sans fil
3. Configurer la mise en place avec l'appli Interact
4. Exploiter l'accessoire à distance IRT9015 pour accélérer votre processus d'accélérer
5. Pour les informations et la gestion vous pouvez ajouter une passerelle en option

En savoir plus sur Interact:

Interact inclut une appli, un portail web et une gamme complète de luminaires, lampes, trousse de conversions Interact Ready et des appareils de contrôle comme les interrupteurs et capteurs qui fonctionnent à l'intérieur du même système.



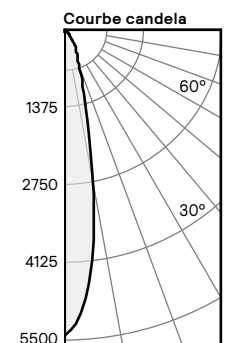
Flex suspendu 2 po ICY

Cylindres (1000 lm)

Facteurs d'ajustement:

2700K:	0,95
3000K:	1
3500K:	1,02
4000K:	1,04

Cylindre seulement, faisceau étroit, 1000lm, IRC de 90/3000K



Sommaire zonal		
Zone	Lumens	% lumineaire
0-30	922	89,1%
0-40	1016	98,2%
0-60	1033	99,8%
0-90	1035	100,0%

Angle	Intensité moyenne	Lumens
0	5431	
5	4516	
10	2546	364
15	1195	
20	651	354
25	440	
30	291	204
35	145	
40	50	94
45	14	
50	6	14
55	4	
60	3	3
65	2	
70	1	2
75	0	
80	0	0
85	0	
90	0	0

Données 1 appareil		
Hauteur de la surface éclairée	Pied-bougies initiaux au centre du faisceau	Diamètre du faisceau (pi)*
6 pi	151	1,8 pi
7 pi	111	2,1 pi
8 pi	85	2,4 pi
9 pi	67	2,7 pi
10 pi	54	3,0 pi

* Diamètre du faisceau où les pieds-bougies chutent à 50 % du maximum.

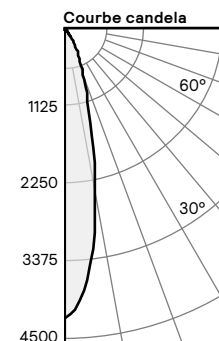
Coefficients d'utilisation												
Plafond	80%				70%		50%		30%		0%	
	70	50	30	10	50	10	50	10	50	10	0	
Murs	70	50	30	10	50	10	50	10	50	10	0	
RCP	Méthode de cavité zonale - Réflexion efficace au sol = 20%											
Rapport de cavité de la pièce	0	119	119	119	119	116	116	111	111	106	106	100
1	115	113	111	109	110	107	106	104	103	101	96	96
2	111	107	104	101	105	100	102	98	99	96	92	92
3	107	102	98	95	101	94	98	93	96	91	89	89
4	103	98	93	90	96	90	94	89	93	88	85	85
5	100	94	89	86	93	86	91	85	90	84	82	82
6	97	90	86	82	89	82	88	82	87	81	79	79
7	94	87	82	79	86	79	85	79	84	78	77	77
8	91	84	79	76	83	76	82	76	81	76	74	74
9	88	81	77	74	81	74	80	73	79	73	72	72
10	86	79	74	71	78	71	77	71	77	71	70	70

3DPICY2 1000 LUMENS ÉTROIT

Flux lumineux: 1035 lm
 Puiss. (W) à l'entrée¹: 9,0 W
 IRC: 90 min.
 TCP²: 3000K
 Angle de faisceau: 19°
 Critères d'espac.: 0,3

Efficacité: 115 lm/w

Cylindre seulement, faisceau moyen, 1000lm, IRC de 90/3000K



Sommaire zonal		
Zone	Lumens	% lumineaire
0-30	938	88,3%
0-40	1038	97,7%
0-60	1059	99,7%
0-90	1062	100,0%

Angle	Intensité moyenne	Lumens
0	4210	
5	3664	
10	2471	310
15	1412	
20	783	398
25	489	
30	309	230
35	153	
40	56	100
45	17	
50	8	17
55	5	
60	3	4
65	2	
70	1	2
75	1	
80	0	1
85	0	
90	0	0

Données 1 appareil		
Hauteur de la surface éclairée	Pied-bougies initiaux au centre du faisceau	Diamètre du faisceau (pi)*
6 pi	117	2,4 pi
7 pi	86	2,8 pi
8 pi	66	3,2 pi
9 pi	52	3,6 pi
10 pi	42	4,0 pi

* Diamètre du faisceau où les pieds-bougies chutent à 50 % du maximum.

Coefficients d'utilisation												
Plafond	80%				70%		50%		30%		0%	
	70	50	30	10	50	10	50	10	50	10	0	
Murs	70	50	30	10	50	10	50	10	50	10	0	
RCP	Méthode de cavité zonale - Réflexion efficace au sol = 20%											
Rapport de cavité de la pièce	0	119	119	119	119	116	116	111	111	106	106	100
1	115	112	110	108	110	107	106	103	103	100	96	96
2	110	106	103	100	105	99	102	97	99	95	92	92
3	106	101	97	94	100	93	97	92	95	90	88	88
4	102	96	92	89	95	88	93	87	91	86	84	84
5	99	92	88	84	91	84	90	83	88	83	81	81
6	95	88	84	80	88	80	86	80	85	79	77	77
7	92	85	80	77	84	77	83	76	82	76	75	75
8	89	82	77	74	81	74	80	74	79	73	72	72
9	86	79	74	71	78	71	78	71	77	71	69	69
10	84	76	72	69	76	69	75	68	74	68	67	67

3DPICY2 1000 LUMENS MOYEN

Flux lumineux: 1062 lm
 Puiss. (W) à l'entrée¹: 9,0 W
 IRC: 90 min.
 TCP²: 3000K
 Angle de faisceau: 23°
 Critères d'espac.: 0,4

Efficacité: 118,0 lm/w

1. Puissance (W): contrôlée dans une plage de +/-5%.
2. Température de couleur proximale: selon les spécifications contenues dans ANSI/ANSI C78.377-2008: spécifications sur la chromaticité des produits à semi-conducteurs.
3. Selon les tests de photométries absolues tels que spécifiés dans la norme LM79: méthode approuvée par l'IESNA pour les mesures de photométries des produits à semi-conducteurs.
4. Les fichiers IES sont disponibles pour téléchargement dans notre page de catalogue électronique. Utiliser un facteur d'échelle de 0,5 pour 10L et 15L.

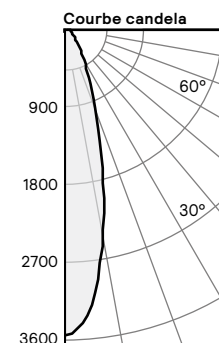
Flex suspendu 2 po ICY

Cylindres (1000 lm)

Facteurs d'ajustement:

2700K:	0,95
3000K:	1
3500K:	1,02
4000K:	1,04

Cylindre seulement, faisceau large, 1000lm, IRC de 90/3000K



Sommaire zonal

Zone	Lumens	% lumineaire
0-30	949	87,9%
0-40	1053	97,5%
0-60	1076	99,6%
0-90	1080	100,0%

Angle	Intensité moyenne	Lumens
0	3548	
5	3213	
10	2383	279
15	1518	
20	884	419
25	532	
30	323	251
35	159	
40	60	104
45	19	
50	9	18
55	5	
60	4	5
65	2	
70	1	2
75	1	
80	0	1
85	0	
90	0	0

Données 1 appareil

Hauteur de la surface éclairée	Pied-bougies initiaux au centre du faisceau	Diamètre du faisceau (pi)*
6 pi	99	2,8 pi
7 pi	72	3,2 pi
8 pi	55	3,7 pi
9 pi	44	4,1 pi
10 pi	35	4,6 pi

* Diamètre du faisceau où les pieds-bougies chutent à 50 % du maximum.

Coefficients d'utilisation

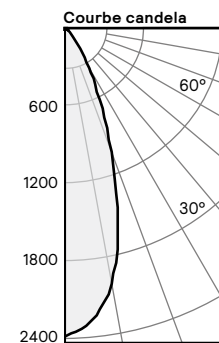
Plafond	80%				70%		50%		30%		0%	
	70	50	30	10	50	10	50	10	50	10	0	
Murs	70	50	30	10	50	10	50	10	50	10	0	
RCP	Méthode de cavité zonale - Réflexion efficace au sol = 20%											
Rapport de cavité de la pièce	0	119	119	119	119	116	116	111	111	106	106	100
1	115	112	110	108	110	106	106	103	102	100	96	
2	110	106	103	100	104	99	101	97	98	95	91	
3	106	101	97	93	99	93	97	91	95	90	87	
4	102	96	91	88	95	87	93	86	91	85	83	
5	98	92	87	83	91	83	89	82	87	82	80	
6	95	88	83	79	87	79	85	79	84	78	76	
7	91	84	79	76	83	76	82	75	81	75	73	
8	88	81	76	73	80	72	79	72	78	72	71	
9	85	78	73	70	77	70	76	69	76	69	68	
10	83	75	70	67	74	67	74	67	73	69	66	

3DPICY2 1000 LUMENS LARGE

Flux lumineux:	1080 lm
Puiss. (W) à l'entrée:	9,0 W
IRC:	90 min.
TCP ² :	3000K
Angle de faisceau:	27°
Critères d'espac.:	0,46

Efficacité: 120 lm/w

Cylindre seulement, faisceau très large, 1000lm, IRC de 90/3000K



Sommaire zonal

Zone	Lumens	% lumineaire
0-30	887	89,6%
0-40	970	98,0%
0-60	988	99,8%
0-90	990	100,0%

Angle	Intensité moyenne	Lumens
0	2309	
5	2239	
10	1972	205
15	1518	
20	996	412
25	579	
30	299	270
35	119	
40	37	83
45	15	
50	8	13
55	5	
60	3	5
65	2	
70	1	2
75	0	
80	0	0
85	0	
90	0	0

Données 1 appareil

Hauteur de la surface éclairée	Pied-bougies initiaux au centre du faisceau	Diamètre du faisceau (pi)*
4 pi	64	2,5 pi
5 pi	47	3,1 pi
6 pi	36	3,7 pi
7 pi	29	4,3 pi
8 pi	23	5,0 pi

* Diamètre du faisceau où les pieds-bougies chutent à 50 % du maximum.

Coefficients d'utilisation

Plafond	80%				70%		50%		30%		0%
	70	50	30	10	50	10	50	10	50	10	0
Murs	70	50	30	10	50	10	50	10	50	10	0
RCP	Méthode de cavité zonale - Réflexion efficace au sol = 20%										
Rapport de cavité de la pièce	0	119	119	119	116	116	111	111	106	106	100
1	114	112	110	108	110	106	106	103	102	100	95
2	110	106	102	100	104	98	101	96	98	94	91
3	106	100	96	93	99	92	96	91	94	89	87
4	102	95	91	87	94	87	92	86	90	85	82
5	98	91	86	82	90	82	88	81	87	81	79
6	94	87	82	78	86	78	85	77	83	77	75
7	91	83	78	75	82	74	81	74	80	74	72
8	87	79	75	71	79	71	78	71	77	70	69
9	84	76	71	68	76	68	75	68	74	68	66
10	81	73	69	65	73	65	72	65	71	65	64

3DPICY2 1000 LUMENS LARGE

Flux lumineux:	990 lm
Puiss. (W) à l'entrée:	9,0 W
IRC:	90 min.
TCP ² :	3000K
Angle de faisceau:	37°
Critères d'espac.:	0,62

Efficacité: 113,6 lm/w

1. Puissance (W): contrôlée dans une plage de +/-5%.
2. Température de couleur proximale: selon les spécifications contenues dans ANSI/ANSI C78.377-2008: spécifications sur la chromaticité des produits à semi-conducteurs.
3. Selon les tests de photométries absolues tels que spécifiés dans la norme LM79: méthode approuvée par l'IESNA pour les mesures de photométries des produits à semi-conducteurs.
4. Les fichiers IES sont disponibles pour téléchargement dans notre page de catalogue électronique. Utiliser un facteur d'échelle de 0,5 pour 10L et 15L.

Flex suspendu 2 po ICY

Cylindres (1000 lm)

Facteurs d'ajustement:

2700K:	0,95
3000K:	1
3500K:	1,02
4000K:	1,04

Élément décoratif en forme de cloche, faisceau très large, 1000lm, IRC de 90/3000K

Courbe candela		Sommaire zonal			Données 1 appareil			Coefficients d'utilisation											
	Zone	Lumens	% lumineaire	Hauteur de la surface éclairée	Pied-bougies initiaux au centre du faisceau	Diamètre du faisceau (pi)*	Plafond	80%				70%		50%		30%		0%	
	0-30	925	89,1%	6 pi	66	3,6 pi	Murs	70	50	30	10	50	10	50	10	50	10	0	
	0-40	994	98,1%	7 pi	48	4,2 pi	RCP	Méthode de cavité zonale - Réflexion efficace au sol = 20%											
	0-60	1017	99,8%	8 pi	37	4,8 pi	Rapport de cavité de la pièce	0	119	119	119	119	116	116	111	111	106	106	100
	0-90	1036	100,0%	9 pi	29	5,4 pi	1	114	112	109	107	109	106	105	102	102	99	95	95
Angle	Intensité moyenne	Lumens	* Diamètre du faisceau où les pieds-bougies chutent à 50 % du maximum.			2	2	109	105	102	99	103	97	100	95	97	93	90	
0	2372		Efficacité: 115,1 lm/w			3	105	99	95	92	98	91	95	90	93	88	85		
5	2264					4	101	94	90	86	93	86	91	85	89	84	81		
10	1993	210				5	97	90	85	81	89	81	87	80	86	80	78		
15	1524					6	93	86	81	77	85	77	84	76	82	76	74		
20	1000	425				7	90	82	77	74	81	73	80	73	79	73	71		
25	598					8	87	79	74	70	78	70	77	70	76	69	68		
30	354	290				9	83	75	71	67	75	67	74	67	73	67	65		
35	41					10	81	73	68	64	72	64	71	64	71	64	63		
40	18	69																	
45	15																		
50	13	12																	
55	12																		
60	10	11																	
65	9																		
70	7	9																	
75	6																		
80	4	6																	
85	1																		
90	0	2																	

Élément décoratif en forme de cône, faisceau très large, 1000lm, IRC de 90/3000K

Courbe candela		Sommaire zonal			Données 1 appareil			Coefficients d'utilisation											
	Zone	Lumens	% lumineaire	Hauteur de la surface éclairée	Pied-bougies initiaux au centre du faisceau	Diamètre du faisceau (pi)*	Plafond	80%				70%		50%		30%		0%	
	0-30	917	87,5%	5 pi	93	3,7 pi	Murs	70	50	30	10	50	10	50	10	50	10	0	
	0-40	1028	98,1%	6 pi	65	4,3 pi	RCP	Méthode de cavité zonale - Réflexion efficace au sol = 20%											
	0-60	1043	99,5%	7 pi	47	5,0 pi	Rapport de cavité de la pièce	0	119	119	119	119	116	116	111	111	106	106	100
	0-90	1048	100,0%	8 pi	36	5,6 pi	1	114	112	109	107	109	106	105	102	102	99	95	
Angle	Intensité moyenne	Lumens	* Diamètre du faisceau où les pieds-bougies chutent à 50 % du maximum.			2	2	109	105	102	99	103	97	100	95	97	93	90	
0	2327		Efficacité: 116,4 lm/w			3	105	99	95	92	98	91	95	90	93	88	85		
5	2245					4	101	94	90	86	93	86	91	85	89	84	81		
10	1985	208				5	97	90	85	81	89	81	87	80	86	80	78		
15	1529					6	93	86	81	77	85	77	84	76	82	76	74		
20	1009	422				7	90	82	77	74	81	73	80	73	79	73	71		
25	600					8	87	79	74	70	78	70	77	70	76	69	68		
30	346	287				9	83	75	71	67	75	67	74	67	73	67	65		
35	164					10	81	73	68	64	72	64	71	64	71	64	63		
40	45	111																	
45	11																		
50	5	12																	
55	4																		
60	2	3																	
65	2																		
70	1	2																	
75	1																		
80	0	1																	
85	0																		
90	0	0																	

- Puissance (W): contrôlée dans une plage de +/-5%.
- Température de couleur proximale: selon les spécifications contenues dans ANSI/ANSI C78.377-2008: spécifications sur la chromaticité des produits à semi-conducteurs.
- Selon les tests de photométries absolues tels que spécifiés dans la norme LM79: méthode approuvée par l'IESNA pour les mesures de photométries des produits à semi-conducteurs.
- Les fichiers IES sont disponibles pour téléchargement dans notre page de catalogue électronique. Utiliser un facteur d'échelle de 0,5 pour 10L et 15L.

Flex suspendu 2 po ICY

Cylindres (1000 lm)

Facteurs d'ajustement:

2700K:	0,95
3000K:	1
3500K:	1,02
4000K:	1,04

Élément décoratif en forme de globe, faisceau très large, 1000lm, IRC de 90/3000K

Courbe candela		Sommaire zonal			Données 1 appareil			Coefficients d'utilisation											
	Zone	Lumens	% lumineaire	Hauteur de la surface éclairée	Pied-bougies initiaux au centre du faisceau	Diamètre du faisceau (pi)*	Plafond	80%				70%		50%		30%		0%	
	0-30	96	11,7%	3 pi	13	8,4 pi	Murs	70	50	30	10	50	10	50	10	50	10	0	
	0-40	163	19,8%	4 pi	7	9,8 pi	RCP	Méthode de cavité zonale - Réflexion efficace au sol = 20%											
	0-60	320	38,9%	5 pi	5	11,2 pi	Rapport de cavité de la pièce	0	111	111	111	111	104	104	92	92	81	81	66
	0-90	545	66,2%	6 pi	3	12,6 pi	1	97	91	86	81	86	76	75	68	65	60	48	
	90-180	412	33,9%	7 pi	2	14,0 pi	2	87	78	70	63	73	60	64	53	55	47	37	
	0-180	823	100,0%	* Diamètre du faisceau où les pieds-bougies chutent à 50 % du maximum.			3	79	67	58	51	63	48	55	43	48	38	30	
	Angle	Intensité moyenne	Lumens				4	72	59	49	42	55	40	48	36	42	32	24	
	0	118					5	65	52	43	36	49	34	43	30	37	27	21	
	5	118					6	60	46	37	31	44	29	38	26	33	23	18	
	10	117	11				7	56	42	33	26	39	25	35	23	30	20	15	
15	116					8	51	38	29	23	36	22	32	20	28	18	14		
20	115	33				9	48	34	26	21	33	20	29	18	25	16	12		
25	112					10	45	32	24	18	30	18	27	16	23	14	11		
30	109	52																	
35	106																		
40	103	67																	
45	99																		
50	94	76																	
55	90																		
60	85	81																	
65	80																		
70	76	80																	
75	71																		
80	67	76																	
85	63																		
90	59	69																	

3DPICY2

1000 LUMENS TRÈS LARGE

Flux lumineux: 823 lm
 Puiss. (W) à l'entrée: 9,0 W
 IRC: 90 min.
 TCP²: 3000K
 Angle de faisceau: 180°
 Critères d'espac.: 1,4

Efficacité: 91,4 lm/w

Élément décoratif en forme de tube court, faisceau très large, 1000lm, IRC de 90/3000K

Courbe candela		Sommaire zonal			Données 1 appareil			Coefficients d'utilisation											
	Zone	Lumens	% lumineaire	Hauteur de la surface éclairée	Pied-bougies initiaux au centre du faisceau	Diamètre du faisceau (pi)*	Plafond	80%				70%		50%		30%		0%	
	0-30	696	71,8%	5 pi	92	3,6 pi	Murs	70	50	30	10	50	10	50	10	50	10	0	
	0-40	738	76,2%	6 pi	64	4,2 pi	RCP	Méthode de cavité zonale - Réflexion efficace au sol = 20%											
	0-60	824	85,0%	7 pi	47	4,8 pi	Rapport de cavité de la pièce	0	118	118	118	118	114	114	108	108	102	102	94
	0-90	915	94,4%	8 pi	36	5,4 pi	1	111	108	105	102	105	100	100	96	95	92	86	
	90-180	81	5,6%	9 pi	29	6,0 pi	2	105	99	95	91	97	90	93	87	89	84	80	
	0-180	969	100,0%	* Diamètre du faisceau où les pieds-bougies chutent à 50 % du maximum.			3	100	93	88	83	91	82	88	80	84	78	74	
	Angle	Intensité moyenne	Lumens				4	95	87	82	77	86	76	83	75	80	73	70	
	0	2311					5	91	83	77	72	81	72	79	71	77	70	67	
	5	2249					6	87	78	73	68	77	68	75	67	73	66	64	
	10	1992	208				7	84	75	69	65	74	65	72	64	71	63	61	
15	1318					8	81	72	66	62	71	62	69	61	68	61	59		
20	658	368				9	78	69	63	60	68	59	67	59	66	58	57		
25	185					10	75	66	61	57	66	57	64	57	63	56	55		
30	86	120																	
35	62																		
40	56	42																	
45	53																		
50	50	42																	
55	49																		
60	46	44																	
65	40																		
70	35	41																	
75	28																		
80	23	31																	
85	17																		
90	12	19																	

3DPICY2

1000 LUMENS TRÈS LARGE

Flux lumineux: 969 lm
 Puiss. (W) à l'entrée: 9,0 W
 IRC: 90 min.
 TCP²: 3000K
 Angle de faisceau: 33°
 Critères d'espac.: 0,6

Efficacité: 107,7 lm/w

1. Puissance (W): contrôlée dans une plage de +/-5%.
2. Température de couleur proximale: selon les spécifications contenues dans ANSI/ANSI C78.377-2008: spécifications sur la chromaticité des produits à semi-conducteurs.
3. Selon les tests de photométries absolues tels que spécifiés dans la norme LM79: méthode approuvée par l'IESNA pour les mesures de photométries des produits à semi-conducteurs.
4. Les fichiers IES sont disponibles pour téléchargement dans notre page de catalogue électronique. Utiliser un facteur d'échelle de 0,5 pour 10L et 15L.

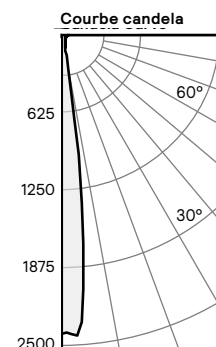
Flex suspendu 2 po ICY

Cylindres (1000 lm)

Facteurs d'ajustement:

2700K:	0,95
3000K:	1
3500K:	1,02
4000K:	1,04

Élément décoratif en forme de tube long, faisceau très large, 1000lm, IRC de 90/3000K



Zone	Lumens	% luminaire
0-30	174	23,7%
0-40	209	28,5%
0-60	300	40,9%
0-90	477	65,0%
90-180	378	34,9%
0-180	734	100,0%

Angle	Intensité moyenne	Lumens
0	2399	
5	1353	
10	187	109
15	107	
20	75	35
25	62	
30	57	30
35	55	
40	55	35
45	55	
50	55	42
55	56	
60	56	49
65	57	
70	57	56
75	57	
80	57	60
85	56	
90	55	61

Données 1 appareil		
Hauteur de la surface éclairée	Pied-bougies initiaux au centre du faisceau	Diamètre du faisceau (pi)*
5 pi	96	1,2 pi
6 pi	67	1,4 pi
7 pi	49	1,6 pi
8 pi	37	1,8 pi
9 pi	30	2,0 pi

* Diamètre du faisceau où les pieds-bougies chutent à 50 % du maximum.

Coefficients d'utilisation													
Plafond	80%			70%			50%			30%			0%
	70	50	30	10	50	10	50	10	50	10	50	10	0
Murs	Méthode de cavité zonale - Réflexion efficace au sol = 20%												
RCP	Méthode de cavité zonale - Réflexion efficace au sol = 20%												
Rapport de cavité de la pièce	0	111	111	111	111	104	104	92	92	80	80	65	
	1	98	93	88	83	87	79	76	70	67	61	49	
	2	89	81	74	68	76	64	67	57	58	51	41	
	3	82	72	64	57	68	54	60	49	52	44	35	
	4	76	65	56	50	61	48	54	43	48	39	32	
	5	71	59	50	44	56	42	50	39	44	35	29	
	6	66	54	46	40	51	39	46	35	41	33	27	
	7	62	50	42	37	48	35	43	33	39	30	25	
	8	59	47	39	34	45	33	41	31	37	28	24	
	9	56	44	37	32	42	31	38	29	35	27	23	
	10	53	42	35	30	40	29	37	27	33	26	22	

3DPICY2

1000 LUMENS TRÈS LARGE

Flux lumineux:	734 lm
Puiss. (W) à l'entrée ¹ :	9,0 W
IRC:	90 min.
TCP ² :	3000K
Angle de faisceau:	13°
Critères d'espac.:	0,2

Efficacité: 81,6 lm/w

1. Puissance (W): contrôlée dans une plage de +/-5%.
2. Température de couleur proximale: selon les spécifications contenues dans ANSI/ANSI C78.377-2008: spécifications sur la chromaticité des produits à semi-conducteurs.
3. Selon les tests de photométries absolues tels que spécifiés dans la norme LM79: méthode approuvée par l'IESNA pour les mesures de photométries des produits à semi-conducteurs.
4. Les fichiers IES sont disponibles pour téléchargement dans notre page de catalogue électronique. Utiliser un facteur d'échelle de 0,5 pour 10L et 15L.

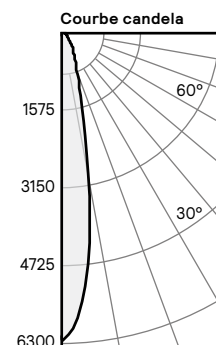
Flex suspendu 2 po ICY

Cylindres (1500lm)

Facteurs d'ajustement:

2700K:	0,95
3000K:	1
3500K:	1,02
4000K:	1,04

Cylindre seulement, faisceau étroit, 1500lm, IRC de 90/3000K



Sommaire zonal

Zone	Lumens	% lumineaire
0-30	1376	89,1%
0-40	1516	98,1%
0-60	1542	99,8%
0-90	1545	100,0%

Angle	Intensité moyenne	Lumens
0	8106	
5	6740	
10	3800	543
15	1784	
20	971	529
25	656	
30	435	304
35	216	
40	74	140
45	20	
50	9	21
55	6	
60	4	5
65	3	
70	2	3
75	0	
80	0	1
85	0	
90	0	0

Données 1 appareil

Hauteur de la surface éclairée	Pied-bougies initiaux au centre du faisceau	Diamètre du faisceau (pi)*
6 pi	100	1,8 pi
7 pi	81	2,1 pi
8 pi	67	2,4 pi
9 pi	56	2,7 pi
10 pi	48	3,0 pi

* Diamètre du faisceau où les pieds-bougies chutent à 50 % du maximum.

Coefficients d'utilisation

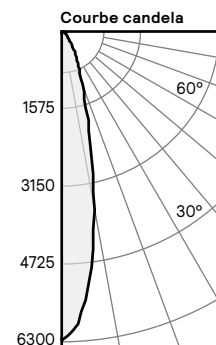
Plafond	80%				70%		50%		30%		0%	
	70	50	30	10	50	10	50	10	50	10	0	
Murs	70	50	30	10	50	10	50	10	50	10	0	
RCP	Méthode de cavité zonale - Réflexion efficace au sol = 20%											
Rapport de cavité de la pièce	0	119	119	119	119	116	116	111	111	106	106	100
1	115	113	111	109	110	107	106	104	103	101	96	96
2	111	107	104	101	105	100	102	98	99	96	92	92
3	107	102	98	95	101	94	98	93	96	91	89	89
4	103	98	93	90	96	90	94	89	93	88	85	85
5	100	94	89	86	93	86	91	85	90	84	82	82
6	97	90	86	82	89	82	88	82	87	81	79	79
7	94	87	82	79	86	79	85	79	84	78	77	77
8	91	84	79	76	83	76	82	76	81	76	74	74
9	88	81	77	74	81	74	80	73	79	73	72	72
10	86	79	74	71	78	71	77	71	77	71	70	70

3DPICY2 1500 LUMENS ÉTROIT

Flux lumineux: 1545 lm
 Puiss. (W) à l'entrée: 13,0 W
 IRC: 90 min.
 TCP²: 3000K
 Angle de faisceau: 19°
 Critères d'espac.: 0,3

Efficacité: 118,8 lm/w

Cylindre seulement, faisceau moyen, 1500lm, IRC de 90/3000K



Sommaire zonal

Zone	Lumens	% lumineaire
0-30	1399	88,3%
0-40	1549	97,7%
0-60	1581	99,7%
0-90	1585	100,0%

Angle	Intensité moyenne	Lumens
0	6284	
5	5468	
10	3687	463
15	2108	
20	1168	593
25	729	
30	461	343
35	229	
40	83	150
45	25	
50	12	25
55	7	
60	4	7
65	3	
70	2	3
75	2	
80	0	1
85	0	
90	0	0

Données 1 appareil

Hauteur de la surface éclairée	Pied-bougies initiaux au centre du faisceau	Diamètre du faisceau (pi)*
6 pi	78	2,4 pi
7 pi	63	2,8 pi
8 pi	52	3,2 pi
9 pi	44	3,6 pi
10 pi	37	4,0 pi

* Diamètre du faisceau où les pieds-bougies chutent à 50 % du maximum.

Coefficients d'utilisation

Plafond	80%				70%		50%		30%		0%	
	70	50	30	10	50	10	50	10	50	10	0	
Murs	70	50	30	10	50	10	50	10	50	10	0	
RCP	Méthode de cavité zonale - Réflexion efficace au sol = 20%											
Rapport de cavité de la pièce	0	119	119	119	119	116	116	111	111	106	106	100
1	115	112	110	108	110	107	106	103	103	100	96	96
2	110	106	103	100	105	99	102	97	99	95	92	92
3	106	101	97	94	100	93	97	92	95	90	88	88
4	102	96	92	89	95	88	93	87	91	86	84	84
5	99	92	88	84	91	84	90	83	88	83	81	81
6	95	88	84	80	88	80	86	80	85	79	77	77
7	92	85	80	77	84	77	83	76	82	76	75	75
8	89	82	77	74	81	74	80	74	79	73	72	72
9	86	79	74	71	78	71	78	71	77	71	69	69
10	84	76	72	69	76	69	75	68	74	68	67	67

3DPICY2 1500 LUMENS MOYEN

Flux lumineux: 1585 lm
 Puiss. (W) à l'entrée: 13,0 W
 IRC: 90 min.
 TCP²: 3000K
 Angle de faisceau: 23°
 Critères d'espac.: 0,4

Efficacité: 121,9 lm/w

1. Puissance (W): contrôlée dans une plage de +/-5%.
2. Température de couleur proximale: selon les spécifications contenues dans ANSI/ANSI C78.377-2008: spécifications sur la chromaticité des produits à semi-conducteurs.
3. Selon les tests de photométries absolues tels que spécifiés dans la norme LM79: méthode approuvée par l'IESNA pour les mesures de photométries des produits à semi-conducteurs.
4. Les fichiers IES sont disponibles pour téléchargement dans notre page de catalogue électronique. Utiliser un facteur d'échelle de 0,5 pour 10L et 15L.

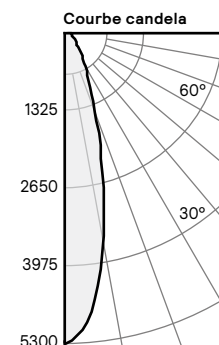
Flex suspendu 2 po ICY

Cylindres (1500lm)

Facteurs d'ajustement:

2700K:	0,95
3000K:	1
3500K:	1,02
4000K:	1,04

Cylindre seulement, faisceau large, 1500lm, IRC de 90/3000K



Sommaire zonal

Zone	Lumens	% lumineaire
0-30	1417	87,9%
0-40	1573	97,6%
0-60	1608	99,8%
0-90	1612	100,0%

Angle	Intensité moyenne	Lumens
0	5295	
5	4796	
10	3556	417
15	2265	
20	1320	626
25	794	
30	481	374
35	238	
40	89	156
45	28	
50	13	28
55	7	
60	6	7
65	3	
70	2	3
75	2	
80	0	1
85	0	
90	0	0

Données 1 appareil

Hauteur de la surface éclairée	Pied-bougies initiaux au centre du faisceau	Diamètre du faisceau (pi)*
6 pi	65	2,8 pi
7 pi	53	3,2 pi
8 pi	44	3,7 pi
9 pi	37	4,1 pi
10 pi	31	4,6 pi

* Diamètre du faisceau où les pieds-bougies chutent à 50 % du maximum.

Coefficients d'utilisation

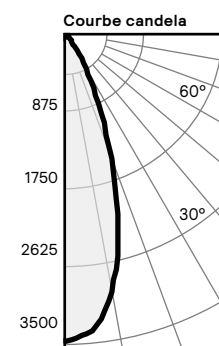
Plafond	80%				70%		50%		30%		0%	
	70	50	30	10	50	10	50	10	50	10	0	
Murs	70	50	30	10	50	10	50	10	50	10	0	
RCP	Méthode de cavité zonale - Réflexion efficace au sol = 20%											
Rapport de cavité de la pièce	0	119	119	119	119	116	116	111	111	106	106	100
1	115	112	110	108	110	106	106	103	102	100	96	
2	110	106	103	100	104	99	101	97	98	95	91	
3	106	101	97	93	99	93	97	91	95	90	87	
4	102	96	91	88	95	87	93	86	91	85	83	
5	98	92	87	83	91	83	89	82	87	82	80	
6	95	88	83	79	87	79	85	79	84	78	76	
7	91	84	79	76	83	76	82	75	81	75	73	
8	88	81	76	73	80	72	79	72	78	72	71	
9	85	78	73	70	77	70	76	69	76	69	68	
10	83	75	70	67	74	67	74	67	73	69	66	

3DPICY2 1500 LUMENS LARGE

Flux lumineux: 1612 lm
 Puiss. (W) à l'entrée: 13,0 W
 IRC: 90 min.
 TCP²: 3000K
 Angle de faisceau: 27°
 Critères d'espac.: 0,46

Efficacité: 124 lm/w

Cylindre seulement, faisceau très large, 1500lm, IRC de 90/3000K



Sommaire zonal

Zone	Lumens	% lumineaire
0-30	1323	89,6%
0-40	1447	98,0%
0-60	1474	99,8%
0-90	1477	100,0%

Angle	Intensité moyenne	Lumens
0	3447	
5	3342	
10	2944	306
15	2265	
20	1486	614
25	864	
30	446	403
35	178	
40	55	124
45	22	
50	12	20
55	7	
60	4	7
65	3	
70	2	3
75	0	
80	0	1
85	0	
90	0	0

Données 1 appareil

Hauteur de la surface éclairée	Pied-bougies initiaux au centre du faisceau	Diamètre du faisceau (pi)*
4 pi	43	2,5 pi
5 pi	34	3,1 pi
6 pi	28	3,7 pi
7 pi	24	4,3 pi
8 pi	20	5,0 pi

* Diamètre du faisceau où les pieds-bougies chutent à 50 % du maximum.

Coefficients d'utilisation

Plafond	80%				70%		50%		30%		0%	
	70	50	30	10	50	10	50	10	50	10	0	
Murs	70	50	30	10	50	10	50	10	50	10	0	
RCP	Méthode de cavité zonale - Réflexion efficace au sol = 20%											
Rapport de cavité de la pièce	0	119	119	119	119	116	116	111	111	106	106	100
1	114	112	110	108	110	106	106	103	102	100	95	
2	110	106	102	100	104	98	101	96	98	94	91	
3	106	100	96	93	99	92	96	91	94	89	87	
4	102	95	91	87	94	87	92	86	90	85	82	
5	98	91	86	82	90	82	88	81	87	81	79	
6	94	87	82	78	86	78	85	77	83	77	75	
7	91	83	78	75	82	74	81	74	80	74	72	
8	87	79	75	71	79	71	78	71	77	70	69	
9	84	76	71	68	76	68	75	68	74	68	66	
10	81	73	69	65	73	65	72	65	71	65	64	

3DPICY2 1500 LUMENS TRÈS LARGE

Flux lumineux: 1477 lm
 Puiss. (W) à l'entrée: 13,0 W
 IRC: 90 min.
 TCP²: 3000K
 Angle de faisceau: 37°
 Critères d'espac.: 0,62

Efficacité: 113,6 lm/w

1. Puissance (W): contrôlée dans une plage de +/-5%.
2. Température de couleur proximale: selon les spécifications contenues dans ANSI/ANSI C78.377-2008: spécifications sur la chromaticité des produits à semi-conducteurs.
3. Selon les tests de photométries absolues tels que spécifiés dans la norme LM79: méthode approuvée par l'IESNA pour les mesures de photométries des produits à semi-conducteurs.
4. Les fichiers IES sont disponibles pour téléchargement dans notre page de catalogue électronique. Utiliser un facteur d'échelle de 0,5 pour 10L et 15L.

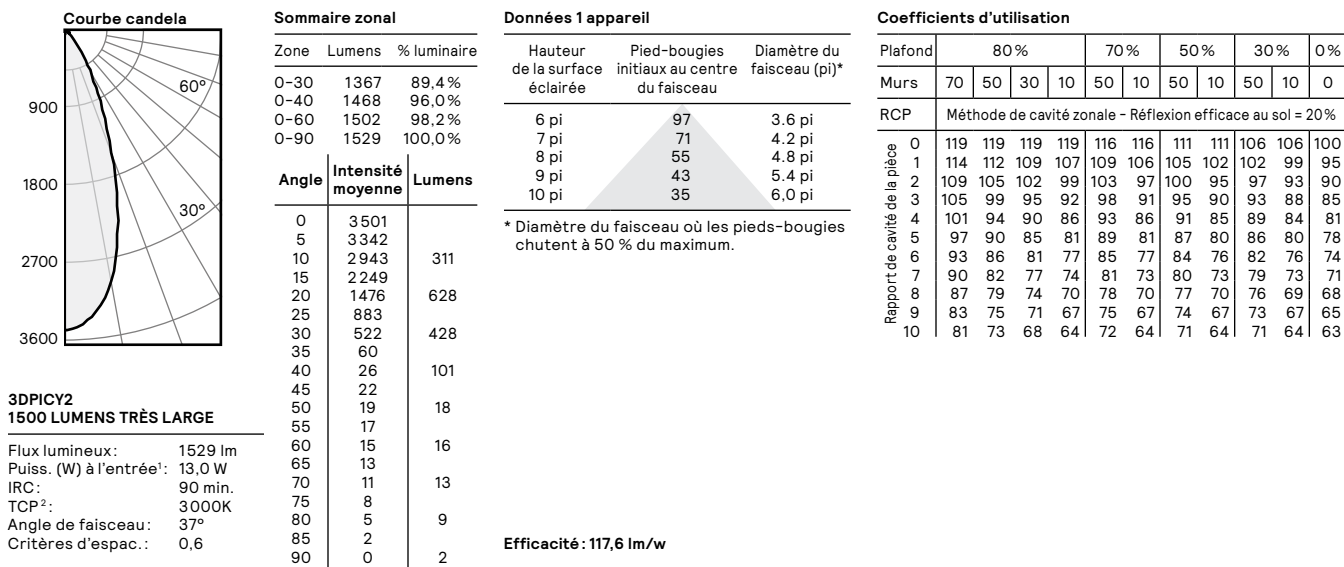
Flex suspendu 2 po ICY

Cylindres (1500lm)

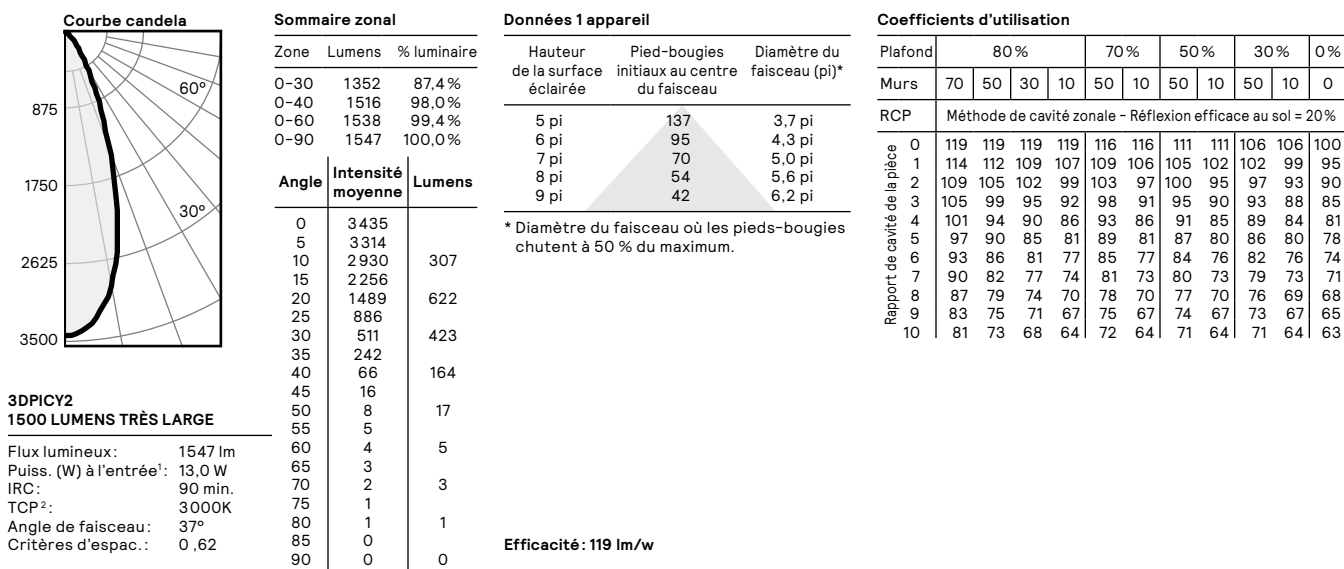
Facteurs d'ajustement:

2700K:	0,95
3000K:	1
3500K:	1,02
4000K:	1,04

Élément décoratif en forme de cloche, faisceau très large, 1500lm, IRC de 90/3000K



Élément décoratif en forme de cône, faisceau très large, 1500lm, IRC de 90/3000K



1. Puissance (W): contrôlée dans une plage de +/-5%.
2. Température de couleur proximale: selon les spécifications contenues dans ANSI/ANSI C78.377-2008: spécifications sur la chromaticité des produits à semi-conducteurs.
3. Selon les tests de photométries absolues tels que spécifiés dans la norme LM79: méthode approuvée par l'IESNA pour les mesures de photométries des produits à semi-conducteurs.
4. Les fichiers IES sont disponibles pour téléchargement dans notre page de catalogue électronique. Utiliser un facteur d'échelle de 0,5 pour 10L et 15L.

Flex suspendu 2 po ICY

Cylindres (1500lm)

Facteurs d'ajustement:

2700K:	0,95
3000K:	1
3500K:	1,02
4000K:	1,04

Élément décoratif en forme de globe, faisceau très large, 1500lm, IRC de 90/3000K

Courbe candela		Sommaire zonal			Données 1 appareil			Coefficients d'utilisation												
	Zone	Lumens	% lumineaire	Hauteur de la surface éclairée	Pied-bougies initiaux au centre du faisceau	Diamètre du faisceau (pi)*	Plafond	80%				70%		50%		30%		0%		
	0-30	143	11.8%	3 pi	19	8,4 pi	Murs	70	50	30	10	50	10	50	10	50	10	0		
	0-40	241	19.8%	4 pi	11	9,8 pi	RCP	Méthode de cavité zonale - Réflexion efficace au sol = 20%												
	0-60	473	38.9%	5 pi	7	11,2 pi	Rapport de cavité de la pièce	0	111	111	111	111	104	104	92	92	81	81	66	
	0-90	805	66.3%	6 pi	5	12,6 pi	1	97	91	86	81	86	76	75	68	65	60	48		
	90-180	412	33.9%	7 pi	4	14,0 pi	2	87	78	70	63	73	60	64	53	55	47	37		
	0-180	1215	100.0%	* Diamètre du faisceau où les pieds-bougies chutent à 50 % du maximum.				3	79	67	58	51	63	48	55	43	48	38	30	
	Angle	Intensité moyenne	Lumens					4	72	59	49	42	55	40	48	36	42	32	24	
	0	174						5	65	52	43	36	49	34	43	30	37	27	21	
	5	174						6	60	46	37	31	44	29	38	26	33	23	18	
10	173	17					7	56	42	33	26	39	25	35	23	30	20	15		
15	172						8	51	38	29	23	36	22	32	20	28	18	14		
20	170	49					9	48	34	26	21	33	20	29	18	25	16	12		
25	166						10	45	32	24	18	30	18	27	16	23	14	11		
30	161	77																		
35	157																			
40	151	98																		
45	146																			
50	139	113																		
55	133																			
60	126	119																		
65	119																			
70	112	118																		
75	105																			
80	99	112																		
85	93																			
90	88	102																		
3DPICY2																				
1500 LUMENS TRÈS LARGE																				
Flux lumineux: 1215 lm																				
Puiss. (W) à l'entrée: 13,0 W																				
IRC: 90 min.																				
TCP ² : 3000K																				
Angle de faisceau: 180°																				
Critères d'espac.: 1,4																				
				Efficacité: 93,5 lm/w																

Élément décoratif en forme de tube court, faisceau très large, 1500lm, IRC de 90/3000K

Courbe candela		Sommaire zonal			Données 1 appareil			Coefficients d'utilisation												
	Zone	Lumens	% lumineaire	Hauteur de la surface éclairée	Pied-bougies initiaux au centre du faisceau	Diamètre du faisceau (pi)*	Plafond	80%				70%		50%		30%		0%		
	0-30	1029	72.0%	5 pi	136	3,6 pi	Murs	70	50	30	10	50	10	50	10	50	10	0		
	0-40	1091	76.3%	6 pi	95	4,2 pi	RCP	Méthode de cavité zonale - Réflexion efficace au sol = 20%												
	0-60	1218	85.2%	7 pi	70	4,8 pi	Rapport de cavité de la pièce	0	118	118	118	118	114	114	108	108	102	102	94	
	0-90	1351	94.5%	8 pi	53	5,4 pi	1	111	108	105	102	105	100	100	96	95	92	86		
	90-180	81	5.7%	9 pi	42	6,0 pi	2	105	99	95	91	97	90	93	87	89	84	80		
	0-180	1430	100.0%	* Diamètre du faisceau où les pieds-bougies chutent à 50 % du maximum.				3	100	93	88	83	91	82	88	80	84	78	74	
	Angle	Intensité moyenne	Lumens					4	95	87	82	77	86	76	83	75	80	73	70	
	0	3412						5	91	83	77	72	81	72	79	71	77	70	67	
	5	3319						6	87	78	73	68	77	68	75	67	73	66	64	
10	2941	308					7	84	75	69	65	74	65	72	64	71	63	61		
15	1946						8	81	72	66	62	71	62	69	61	68	61	59		
20	972	544					9	78	69	63	60	68	59	67	59	66	58	57		
25	273						10	75	66	61	57	66	57	64	57	63	56	55		
30	127	177																		
35	92																			
40	83	62																		
45	78																			
50	75	62																		
55	72																			
60	67	65																		
65	60																			
70	51	60																		
75	42																			
80	33	45																		
85	25																			
90	17	28																		
3DPICY2																				
1500 LUMENS TRÈS LARGE																				
Flux lumineux: 1430 lm																				
Puiss. (W) à l'entrée: 13,0 W																				
IRC: 90 min.																				
TCP ² : 3000K																				
Angle de faisceau: 33°																				
Critères d'espac.: 0,6																				
				Efficacité: 110 lm/w																

1. Puissance (W): contrôlée dans une plage de +/-5%.
2. Température de couleur proximale: selon les spécifications contenues dans ANSI/ANSI C78.377-2008: spécifications sur la chromaticité des produits à semi-conducteurs.
3. Selon les tests de photométries absolues tels que spécifiés dans la norme LM79: méthode approuvée par l'IESNA pour les mesures de photométries des produits à semi-conducteurs.
4. Les fichiers IES sont disponibles pour téléchargement dans notre page de catalogue électronique. Utiliser un facteur d'échelle de 0,5 pour 10L et 15L.

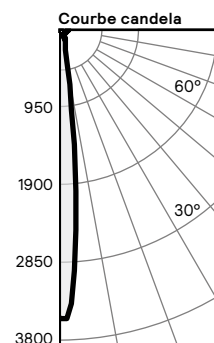
Flex suspendu 2 po ICY

Cylindres (1500lm)

Facteurs d'ajustement:

2700K:	0,95
3000K:	1
3500K:	1,02
4000K:	1,04

Élément décoratif en forme de tube long, faisceau très large, 1500lm, IRC de 90/3000K



Zone	Lumens	% lumineaire
0-30	257	23,7%
0-40	308	28,4%
0-60	442	40,8%
0-90	704	65,0%
90-180	378	34,9%
0-180	1083	100,0%

Angle	Intensité moyenne	Lumens
0	3542	
5	1997	
10	276	161
15	159	
20	111	52
25	92	
30	84	44
35	81	
40	80	51
45	81	
50	81	62
55	82	
60	83	72
65	84	
70	84	83
75	85	
80	84	89
85	83	
90	82	90

Hauteur de la surface éclairée	Pied-bougies initiaux au centre du faisceau	Diamètre du faisceau (pi)*
5 pi	142	1,2 pi
6 pi	98	1,4 pi
7 pi	72	1,6 pi
8 pi	55	1,8 pi
9 pi	44	2,0 pi

* Diamètre du faisceau où les pieds-bougies chutent à 50 % du maximum.

Plafond	80%		70%		50%		30%		0%			
	70	50	30	10	50	10	50	10	50	10	0	
Murs	70	50	30	10	50	10	50	10	50	10	0	
RCP	Méthode de cavité zonale - Réflexion efficace au sol = 20%											
Rapport de cavité de la pièce	0	111	111	111	111	104	104	92	92	80	80	65
1	98	93	88	83	87	79	76	70	67	61	49	
2	89	81	74	68	76	64	67	57	58	51	41	
3	82	72	64	57	68	54	60	49	52	44	35	
4	76	65	56	50	61	48	54	43	48	39	32	
5	71	59	50	44	56	42	50	39	44	35	29	
6	66	54	46	40	51	39	46	35	41	33	27	
7	62	50	42	37	48	35	43	33	39	30	25	
8	59	47	39	34	45	33	41	31	37	28	24	
9	56	44	37	32	42	31	38	29	35	27	23	
10	53	42	35	30	40	29	37	27	33	26	22	

3DPICY2

1500 LUMENS TRÈS LARGE

Flux lumineux:	1083 lm
Puiss. (W) à l'entrée ¹ :	13,0 W
IRC:	90 min.
TCP ² :	3000K
Angle de faisceau:	13°
Critères d'espac.:	0,2

Efficacité: 83,3 lm/w

1. Puissance (W): contrôlée dans une plage de +/-5%.
2. Température de couleur proximale: selon les spécifications contenues dans ANSI/ANSI C78.377-2008: spécifications sur la chromaticité des produits à semi-conducteurs.
3. Selon les tests de photométries absolues tels que spécifiés dans la norme LM79: méthode approuvée par l'IESNA pour les mesures de photométries des produits à semi-conducteurs.
4. Les fichiers IES sont disponibles pour téléchargement dans notre page de catalogue électronique. Utiliser un facteur d'échelle de 0,5 pour 10L et 15L.