

# Day-Brite

## CFI

par @signify

### Linéaire

### Enveloppant FluxStream

### FSW 2 pi, 4 pi et 8 pi



Le luminaire enveloppant DEL FluxStream de Day-Brite/CFI est un luminaire à performance élevée procurant un éclairage doux et diffus convenant aux petites applications commerciales, industrielles et résidentielles grâce à une efficacité énergétique inégalée.

Projet: \_\_\_\_\_

Emplacement: \_\_\_\_\_

No de catalogue: \_\_\_\_\_

Type de luminaire: \_\_\_\_\_

Lumens: \_\_\_\_\_ Qté: \_\_\_\_\_

Notes: \_\_\_\_\_

## Guide pour commander

## Exemple : FSW440L840-UNV-DIM

Série	Longueur (nominale)	Lumens <sup>2</sup> (nominaux)	Temp. de couleur (K)	Tension	Régulateur	Options
<b>FSW</b>						
FSW FluxStream enveloppant	2 Longueur de 2 pi	20L 2000 lumens 30L 3000 lumens	830 IRC 80, 3000K 835 IRC 80, 3500K 840 IRC 80, 4000K 850 IRC 80, 5000K	UNV Tension universelle 120-277V 120 <sup>3</sup> 120V 277 <sup>3</sup> 277V 347 <sup>4</sup> 347V	DIM <sup>11</sup> Gradation SDIM <sup>5,6</sup> Gradation progressive jusqu'à 40% de la puissance à l'entrée XDIM <sup>3,5,6</sup> Gradation par phases MarkX DALI <sup>7</sup> DALI	EMLED <sup>4,8,9</sup> Bloc d'urgence intégré câblé en usine Bodine BSL310LP. 1100 lm nominaux
	4 Longueur de 4 pi	30L 3000 lumens 40L 4000 lumens 55L 5500 lumens 70L 7000 lumens				IAP <sup>10,12</sup> Capteur RF Interact Pro intégré, permet le contrôle d'éclairage en réseau
	8 <sup>1</sup> Longueur de 8 pi	60L 6000 lumens 80L 8000 lumens 110L 11000 lumens 140L 14000 lumens				IAO <sup>10</sup> Capteur de lumière du jour et de présence Interact Office intégré, permet le contrôle d'éclairage connecté sans fil
						LSXR10 Capteur de mouvement 120-347V, installé en usine sur l'embout
						LSXR10ADC <sup>10</sup> Capteur de mouvement 120-347V avec cellule photoélectrique et gradation hi/lo, installé en usine sur l'embout
						SWZDT <sup>10</sup> Regroupement de pointe du capteur intégré, cueillette de lumière du jour et captation de présence avec durée de temporisation
						PCSR Interrupteur à chaîne à droite, 120V seulement
						PCSL Interrupteur à chaîne à gauche, 120V seulement
						PAF Peint après la fabrication pour une résistance supplémentaire à la corrosion (blanc)

- (2) lentilles de 4 pi soit 8 pi en tandem avec un seul boîtier de 8 pi.
- Lumens nominaux émis à une température ambiante de 25°C.
- L'option XDIM doit seulement être spécifiée avec les options 120V ou 277V.
- 347V avec EMLED seulement disponible avec les modèles de 8 pi.
- Non disponible avec les modèles de 2 pi.
- Non disponible avec modèles de 4 pi 70L ou 8 pi 140L
- DALI disponible dans les modèles jusqu'à 80L, contactez l'usine pour les autres options.
- EMLED n'est pas disponible avec les modèles de 2 pi.
- EMLED sur les modèles de 8 pi permet d'éclairer une section de 4 pi en mode urgence.
- Disponible seulement avec l'option de régulateur DIM
- Les configurations de contrôle non intégré s'utilisent avec la gradation 0-10V en baisse jusqu'à 1%.
- Non offert avec les options 110L et 140L.

## Accessoires (commandés séparément)

- FSWD2L – Lentille de remplacement diffuse FluxWrap de 2 pi
- FSWD4L – Lentille de remplacement diffuse FluxWrap de 4 pi (en commander 2 pour les modèles de 8 pi)
- LSXR10 – Capteur de mouvement à IRP pour luminaire à faible hauteur, 120-277V
- LSXR10ADC – Capteur de mouvement à IRP pour luminaire à faible hauteur avec cellule photoélectrique et gradation hi/lo, 120-277V
- FSTH – Support de suspension à glissière (ensemble de 2)
- FSWJ – Raccord pour les enfilades continues (une par joint)
- (Pour tous les détails et plus d'option vous reportez à la dernière page)

## Notes générales

Plusieurs composantes de luminaires, comme les réflecteurs, réfracteurs, lentilles, supports, douilles et DEL sont faites de différents types de plastiques qui peuvent être lésés par des aérocontaminants. Si des produits chimiques à base de sulfure, de pétrole, des solutions nettoyantes ou autres contaminants risquent de se retrouver dans l'espace choisi d'utilisation, veuillez contacter l'usine pour la compatibilité.



interact ready.

# FSW Enveloppant DEL FluxStream

## 2 pi, 4 pi et 8 pi

### Caractéristiques

- Concept élégant et compact idéal pour les installations dans les espaces restreints
- Diffuseur d'acrylique givré procurant une distribution large et un contrôle supérieur de l'éblouissement
- Système de fixation de lentille moulé par injection procurant une rétention du diffuseur et un accès facile sans outil aux cartes DEL et régulateur
- Longueurs de 2 pi, 4 pi et 8 pi en tandem disponibles pour répondre aux besoins de plusieurs applications
- Maintien du flux lumineux DEL prévu jusqu'à 100 000 heures L70 procurant une longue durée de vie pour réduire les coûts d'entretien
- S'installe en saillie sur les plafonds ou les murs, ou suspendus à l'aide de chaînes, suspensions ou câbles
- S'installe au mur – conforme à ADA
- Idéal pour l'installation dans les zones réfrigérées (de -20°C à -25°C)
- L'accessoire FSWJ est requis pour les enfilades continues, un FSWJ à chaque joint
- Entrée défonçable de 7/8 po incluse à chaque extrémité et à la base du luminaire. Note: l'entrée défonçable est couverte et ne s'utilise pas avec le modèle de 4 pi incluant l'option EMLED

- Plusieurs options de régulateurs disponibles, 0-10V de série
- Lentille fermée minimise l'infiltration de poussière, insectes et autres débris dans le logement de la lampe
- L'unité de 8 pi en tandem est composée d'assemblages optiques de 4 pi avec un meneau central sur un boîtier simple pleine longueur
- Les options de contrôle incluent un capteur installé dans un dispositif de retenue de la lentille
- Les luminaires FluxStream sont qualifiés Designlights Consortium®. Veuillez consulter la liste DLC QPL pour connaître les numéros de catalogue exacts [www.designlights.org/QPL](http://www.designlights.org/QPL)
- Garantie limitée de 5 ans du fabricant. Visitez [signify.com/warranties](http://signify.com/warranties) pour obtenir toute l'information sur la garantie

### Fini

- Peinture d'acrylique cuite à réflexion élevée blanc mat
- L'option PAF procure une résistance supplémentaire à la corrosion dans les applications humides et de plafonniers

### Écran

- Lentille d'acrylique givrée à contours

### Électrique

- Les cartes DEL et les régulateurs sont conformes à la norme RoHS (restriction des substances dangereuses). Durée de vie totale nominale du système de 50 000 heures. Durée de vie prévue L70 selon les données LM-80 fournies par le fabricant et les tests in-situ en laboratoire à une température ambiante de 25°
- Régulateur d'urgence intégré avec l'option EMLED. Pour estimer le flux lumineux en mode urgence, multiplier la puissance du bloc d'urgence par l'efficacité, puis par 1,10

### Matériaux

- Boîtier, plaque DEL et embouts faits d'acier laminé à froid robuste. Embouts de polycarbonate moulé par injection. Diffuseur d'acrylique extrudé profilé

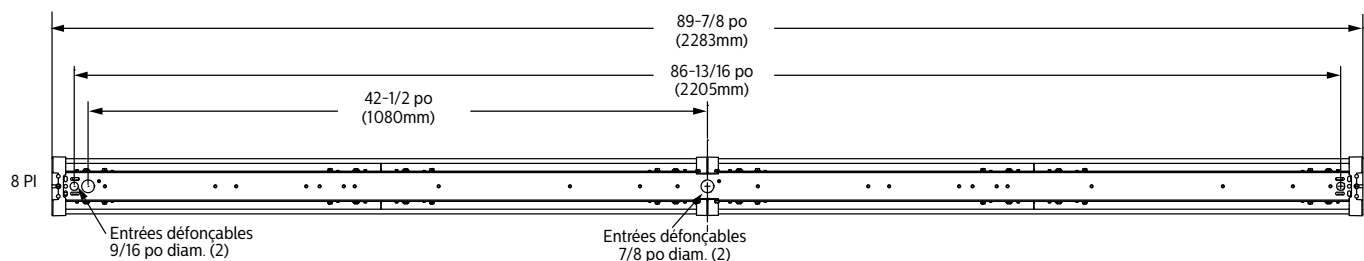
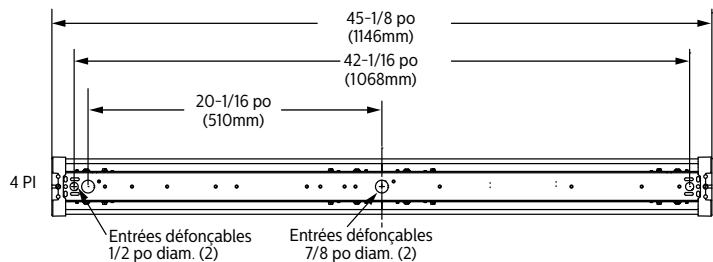
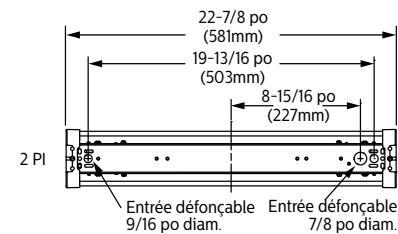
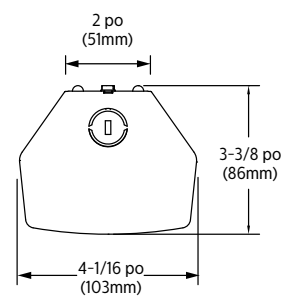
### Homologations

- Homologué cETLus
- Convient aux endroits humides

### Données de rendement

Luminaire	Lumens	Puissance	Efficacité
FSW220L840	1904 lm	16,6W	114 lm/w
FSW230L840	3 028 lm	28,9W	104 lm/w
FSW440L840	3 856 lm	31,4W	122 lm/w
FSW455L840	5 339 lm	44,5W	119 lm/w
FSW470L840	6 712 lm	58,0W	114 lm/w

### Dimensions



\*Pour les options de contrôle intégré, la longueur hors-tout est de 1-3/8 po (35mm).

# FSW Enveloppant DEL FluxStream

2 pi, 4 pi et 8 pi

## Options de contrôles sans fil

### SpaceWise DT (SWZDT)

- Captation de lumière du jour et de présence autonome avec regroupement et temps de passage raffinés
- Mise en service avec un téléphone Android compatible et une application sur site Philips
- Gradation avec interrupteur mural sans fil compatible avec Zigbee seulement (voir le lien ci-dessous pour tous les détails)
- Pour la mise en service s'inscrire pour l'application à <http://registration.componentcloud.philips.com/appregistration/>
- Les options de captation intégrées ne peuvent pas être combinées
- Pour plus d'information incluant les interrupteurs recommandés, visitez le site suivants : – SWZDT – [www.usa.lighting.philips.com/systems/lighting-systems/spacewise](http://www.usa.lighting.philips.com/systems/lighting-systems/spacewise)

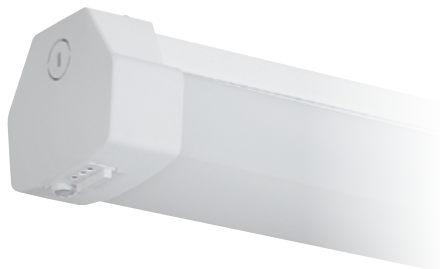
### Interact Pro (IAP)

- Interact Pro permet l'accès à l'éclairage connecté aux **petites et moyennes entreprises** sans la complexité normalement associée à l'éclairage connecté
- Interact Pro inclut une application, un portail et une vaste gamme de luminaires, lampes, trousseaux de modernisation sans fonctionnant tous avec le même système
- Mise en service avec l'application Interact Pro (Android ou iPhone)
- La mise en service s'effectue à distance à partir du portail Interact Pro
- Passerelle Interact Pro et une connectivité internet compatibles requises pour la mise en service
- Compatible avec l'interrupteur gradateur sans fil UID8451/10 ZigBee Greenpower
- Compatible avec le capteur de présence sans fil (OCC SENSOR IA CM IP42 WH 10/1) ou le capteur de lumière du jour/présence sans fil (OCC MULTI SENSOR IA CM WH 10/1)
- Pour obtenir toute l'information sur Interact Pro visitez [www.interact-lighting.com/pro](http://www.interact-lighting.com/pro)
- Pour obtenir toute l'information sur Interact Ready visitez [www.philips.com/interact-ready](http://www.philips.com/interact-ready)

### Interact Office (IAO)

- Une solution d'éclairage sans fil IDO pour les **grandes entreprises** qui couvre plusieurs étages ou immeubles et qui requiert plusieurs passerelles
- Voir tous les projets à partir d'un seul tableau de bord et comparer facilement les données de plusieurs projets en une seule vue
- Gradateur mural compatible avec Zigbee Green Power et capteurs de présence ou de lumière du jour et présence sans fil offerts
- Utiliser le logiciel Interact Office et les données pour améliorer l'efficacité de l'immeuble, obtenir une vaste intégration de l'immeuble et optimiser l'espace avec les analyses de présence
- Appuie les applications IDO de pointe sur la signalisation, réservation de chambre/bureau et offre des API ouvertes
- Passerelle compatible avec Interact Office et connectivité internet requises pour mise en service
- Pour plus d'information sur Interact Office sans fil, visiter [www.interact-lighting.com/office](http://www.interact-lighting.com/office) ou [www.usa.lighting.philips.com/systems/system-areas/offices](http://www.usa.lighting.philips.com/systems/system-areas/offices)

## FluxStream enveloppant illustré avec capteur intégré



# FSW Enveloppant DEL FluxStream

2 pi, 4 pi et 8 pi

## Photométries

Enveloppant DEL FluxStream de 2 pi, 2 000 lumens nominaux émis

CEL - 114

**No de catalogue** FSW220L840-UNV-DIM  
**No test** 37658  
**E/MH** 1,3  
**Type de lampe** DEL  
**Lumens** 1904  
**Puissance à l'entrée** 17

Coûts énergétiques d'éclairage annuels comparatifs pour 1000 lumens - **2,09 \$** sur une base de 3000 heures et 0,08 \$ par kWh.

Les résultats photométriques ont été obtenus dans le laboratoire Day-Brite qui est accrédité NVLAP par le « National Institute of Standards and Technology ».

Les valeurs photométriques sont fondées sur les essais stipulés dans la norme LM-79.

### Intensité lumineuse

Angle	Ext.	45	Trans.	Arr.-45
0	559	559	559	559
5	551	558	560	558
15	531	541	545	541
25	490	504	512	504
35	432	452	463	452
45	359	386	401	386
55	278	312	330	312
65	190	233	254	233
75	100	153	176	153
85	23	77	103	77

### Distribution d'éclairage

Degrés	Lumens	% luminaire
0-30	437	22,9
0-40	718	37,7
0-60	1291	67,7
0-90	1754	92
90-180	153	8,0
0-180	1906	100

### Luminance moyenne

Zone	Ext.	45°	Trans.
45	8 732	7 352	7 212
55	8 094	6 557	6 466
65	7 141	5 657	5 641
75	5 584	4 560	4 685
85	2 667	3 099	3 553

### Coefficients d'utilisation

#### RÉFLEXION DE LA CAVITÉ DU PLANCHER EFFICACE 20 PAR (pbg = 0,20)

pbg =	20			80			70			50		
Plaf.												
Murs	70	50	30	70	50	30	50	30				
RCP												
0	116	116	116	112	112	112	107	107				
1	106	100	95	102	96	93	91	88				
2	94	86	79	92	83	77	79	73				
3	86	76	67	83	72	66	68	63				
4	79	67	57	76	65	56	60	54				
5	72	58	50	69	57	48	55	46				
6	67	53	44	65	52	42	48	41				
7	61	47	39	59	46	39	45	36				
8	57	44	34	56	42	34	40	34				
9	54	40	32	52	39	32	38	30				
10	50	36	28	48	35	28	34	28				

Enveloppant DEL FluxStream de 2 pi, 3 000 lumens nominaux émis

CEL - 104

**No de catalogue** FSW230L840-UNV-DIM  
**No test** 37662  
**E/MH** 1,3  
**Type de lampe** DEL  
**Lumens** 3 028  
**Puissance à l'entrée** 29

Coûts énergétiques d'éclairage annuels comparatifs pour 1000 lumens - **2,29 \$** sur une base de 3000 heures et 0,08 \$ par kWh.

Les résultats photométriques ont été obtenus dans le laboratoire Day-Brite qui est accrédité NVLAP par le « National Institute of Standards and Technology ».

Les valeurs photométriques sont fondées sur les essais stipulés dans la norme LM-79.

### Intensité lumineuse

Angle	Ext.	45	Trans.	Arr.-45
0	912	912	912	912
5	899	910	914	910
15	866	882	890	882
25	800	824	836	824
35	706	740	756	740
45	587	633	656	633
55	425	478	523	478
65	290	358	388	358
75	153	235	270	235
85	36	119	158	119

### Distribution d'éclairage

Degrés	Lumens	% luminaire
0-30	713	23,5
0-40	1174	38,7
0-60	2 085	68,8
0-90	2 794	92,2
90-180	238	7,8
0-180	3 032	100

### Luminance moyenne

Zone	Ext.	45°	Trans.
45	14 277	12 051	11 797
55	12 361	10 058	10 244
65	10 928	8 693	8 623
75	8 566	7 007	7 172
85	4 110	4 810	5 437

### Coefficients d'utilisation

#### RÉFLEXION DE LA CAVITÉ DU PLANCHER EFFICACE 20 PAR (pbg = 0,20)

pbg =	20			80			70			50		
Plaf.												
Murs	70	50	30	70	50	30	50	30				
RCP												
0	116	116	116	113	113	113	107	107				
1	106	101	95	102	96	93	92	88				
2	95	86	80	92	83	78	80	73				
3	86	76	68	83	73	66	69	63				
4	80	67	57	77	65	56	61	55				
5	72	59	51	69	57	50	55	47				
6	67	54	45	65	53	44	50	41				
7	63	48	40	59	47	39	45	38				
8	57	44	35	56	42	34	40	34				
9	54	40	33	52	40	32	38	30				
10	51	38	29	48	36	28	34	28				

# FSW Enveloppant DEL FluxStream

2 pi, 4 pi et 8 pi

## Photométries

Enveloppant DEL FluxStream de 4 pi, 4 000 lumens nominaux émis

CEL - 122

<p><b>No de catalogue</b> FSW440L840-UNV-DIM  <b>No test</b> 37656  <b>E/MH</b> 1,3  <b>Type de lampe</b> DEL  <b>Lumens</b> 3 856  <b>Puissance à l'entrée</b> 31</p> <p>Coûts énergétiques d'éclairage annuels comparatifs pour 1000 lumens - <b>1,95 \$</b> sur une base de 3 000 heures et 0,08 \$ par KwH.</p> <p>Les résultats photométriques ont été obtenus dans le laboratoire Day-Brite qui est accrédité NVLAP par le « National Institute of Standards and Technology ».</p> <p>Les valeurs photométriques sont fondées sur les essais stipulés dans la norme LM-79.</p>	<p style="text-align: center;"><b>Intensité lumineuse</b></p> <table border="1"> <thead> <tr> <th>Angle</th> <th>Ext.</th> <th>45</th> <th>Trans.</th> <th>Arr.-45</th> </tr> </thead> <tbody> <tr><td>0</td><td>1123</td><td>1123</td><td>1123</td><td>1123</td></tr> <tr><td>5</td><td>1107</td><td>1117</td><td>1124</td><td>1117</td></tr> <tr><td>15</td><td>1067</td><td>1085</td><td>1096</td><td>1085</td></tr> <tr><td>25</td><td>987</td><td>1014</td><td>1033</td><td>1014</td></tr> <tr><td>35</td><td>871</td><td>913</td><td>934</td><td>913</td></tr> <tr><td>45</td><td>728</td><td>790</td><td>813</td><td>790</td></tr> <tr><td>55</td><td>557</td><td>642</td><td>674</td><td>642</td></tr> <tr><td>65</td><td>360</td><td>451</td><td>505</td><td>451</td></tr> <tr><td>75</td><td>190</td><td>297</td><td>341</td><td>297</td></tr> <tr><td>85</td><td>43</td><td>155</td><td>206</td><td>155</td></tr> </tbody> </table>	Angle	Ext.	45	Trans.	Arr.-45	0	1123	1123	1123	1123	5	1107	1117	1124	1117	15	1067	1085	1096	1085	25	987	1014	1033	1014	35	871	913	934	913	45	728	790	813	790	55	557	642	674	642	65	360	451	505	451	75	190	297	341	297	85	43	155	206	155	<p><b>Distribution d'éclairage</b></p> <table border="1"> <thead> <tr> <th>Degrés</th> <th>Lumens</th> <th>% luminaire</th> </tr> </thead> <tbody> <tr><td>0-30</td><td>880</td><td>22,8</td></tr> <tr><td>0-40</td><td>1449</td><td>37,5</td></tr> <tr><td>0-60</td><td>2612</td><td>67,6</td></tr> <tr><td>0-90</td><td>3514</td><td>91</td></tr> <tr><td>90-180</td><td>348</td><td>9,0</td></tr> <tr><td>0-180</td><td>3862</td><td>100</td></tr> </tbody> </table> <p><b>Luminance moyenne</b></p> <table border="1"> <thead> <tr> <th>Zone</th> <th>Ext.</th> <th>45°</th> <th>Trans.</th> </tr> </thead> <tbody> <tr><td>45</td><td>9 388</td><td>7 848</td><td>7 492</td></tr> <tr><td>55</td><td>8 718</td><td>7 090</td><td>6 755</td></tr> <tr><td>65</td><td>7 439</td><td>5 791</td><td>5 742</td></tr> <tr><td>75</td><td>6 070</td><td>4 741</td><td>4 639</td></tr> <tr><td>85</td><td>3 243</td><td>3 385</td><td>3 631</td></tr> </tbody> </table>	Degrés	Lumens	% luminaire	0-30	880	22,8	0-40	1449	37,5	0-60	2612	67,6	0-90	3514	91	90-180	348	9,0	0-180	3862	100	Zone	Ext.	45°	Trans.	45	9 388	7 848	7 492	55	8 718	7 090	6 755	65	7 439	5 791	5 742	75	6 070	4 741	4 639	85	3 243	3 385	3 631																																			
Angle	Ext.	45	Trans.	Arr.-45																																																																																																																																					
0	1123	1123	1123	1123																																																																																																																																					
5	1107	1117	1124	1117																																																																																																																																					
15	1067	1085	1096	1085																																																																																																																																					
25	987	1014	1033	1014																																																																																																																																					
35	871	913	934	913																																																																																																																																					
45	728	790	813	790																																																																																																																																					
55	557	642	674	642																																																																																																																																					
65	360	451	505	451																																																																																																																																					
75	190	297	341	297																																																																																																																																					
85	43	155	206	155																																																																																																																																					
Degrés	Lumens	% luminaire																																																																																																																																							
0-30	880	22,8																																																																																																																																							
0-40	1449	37,5																																																																																																																																							
0-60	2612	67,6																																																																																																																																							
0-90	3514	91																																																																																																																																							
90-180	348	9,0																																																																																																																																							
0-180	3862	100																																																																																																																																							
Zone	Ext.	45°	Trans.																																																																																																																																						
45	9 388	7 848	7 492																																																																																																																																						
55	8 718	7 090	6 755																																																																																																																																						
65	7 439	5 791	5 742																																																																																																																																						
75	6 070	4 741	4 639																																																																																																																																						
85	3 243	3 385	3 631																																																																																																																																						
<p><b>Coefficients d'utilisation</b></p> <p><b>RÉFLEXION DE LA CAVITÉ DU PLANCHER EFFICACE 20 PAR (pbg = 0,20)</b></p> <table border="1"> <thead> <tr> <th>pbg =</th> <th colspan="2">20</th> <th colspan="2">80</th> <th colspan="2">70</th> <th colspan="2">50</th> </tr> <tr> <th>Plaf.</th> <th>70</th> <th>50</th> <th>30</th> <th>70</th> <th>50</th> <th>30</th> <th>50</th> <th>30</th> </tr> </thead> <tbody> <tr><td>Murs</td><td>70</td><td>50</td><td>30</td><td>70</td><td>50</td><td>30</td><td>50</td><td>30</td></tr> <tr><td>RCP</td><td></td><td></td><td></td><td></td><td></td><td></td><td></td><td></td></tr> <tr><td>0</td><td>116</td><td>116</td><td>116</td><td>112</td><td>112</td><td>112</td><td>106</td><td>106</td></tr> <tr><td>1</td><td>105</td><td>100</td><td>94</td><td>102</td><td>96</td><td>93</td><td>91</td><td>88</td></tr> <tr><td>2</td><td>94</td><td>86</td><td>79</td><td>92</td><td>83</td><td>77</td><td>79</td><td>72</td></tr> <tr><td>3</td><td>86</td><td>76</td><td>67</td><td>82</td><td>72</td><td>66</td><td>68</td><td>63</td></tr> <tr><td>4</td><td>79</td><td>67</td><td>57</td><td>76</td><td>65</td><td>56</td><td>60</td><td>54</td></tr> <tr><td>5</td><td>72</td><td>59</td><td>50</td><td>69</td><td>57</td><td>48</td><td>55</td><td>46</td></tr> <tr><td>6</td><td>67</td><td>53</td><td>44</td><td>65</td><td>52</td><td>44</td><td>48</td><td>41</td></tr> <tr><td>7</td><td>61</td><td>47</td><td>40</td><td>59</td><td>46</td><td>39</td><td>45</td><td>36</td></tr> <tr><td>8</td><td>57</td><td>44</td><td>34</td><td>56</td><td>42</td><td>34</td><td>40</td><td>34</td></tr> <tr><td>9</td><td>54</td><td>40</td><td>32</td><td>52</td><td>39</td><td>32</td><td>38</td><td>30</td></tr> <tr><td>10</td><td>50</td><td>36</td><td>28</td><td>48</td><td>35</td><td>28</td><td>34</td><td>28</td></tr> </tbody> </table>			pbg =	20		80		70		50		Plaf.	70	50	30	70	50	30	50	30	Murs	70	50	30	70	50	30	50	30	RCP									0	116	116	116	112	112	112	106	106	1	105	100	94	102	96	93	91	88	2	94	86	79	92	83	77	79	72	3	86	76	67	82	72	66	68	63	4	79	67	57	76	65	56	60	54	5	72	59	50	69	57	48	55	46	6	67	53	44	65	52	44	48	41	7	61	47	40	59	46	39	45	36	8	57	44	34	56	42	34	40	34	9	54	40	32	52	39	32	38	30	10	50	36	28	48	35	28	34	28
pbg =	20		80		70		50																																																																																																																																		
Plaf.	70	50	30	70	50	30	50	30																																																																																																																																	
Murs	70	50	30	70	50	30	50	30																																																																																																																																	
RCP																																																																																																																																									
0	116	116	116	112	112	112	106	106																																																																																																																																	
1	105	100	94	102	96	93	91	88																																																																																																																																	
2	94	86	79	92	83	77	79	72																																																																																																																																	
3	86	76	67	82	72	66	68	63																																																																																																																																	
4	79	67	57	76	65	56	60	54																																																																																																																																	
5	72	59	50	69	57	48	55	46																																																																																																																																	
6	67	53	44	65	52	44	48	41																																																																																																																																	
7	61	47	40	59	46	39	45	36																																																																																																																																	
8	57	44	34	56	42	34	40	34																																																																																																																																	
9	54	40	32	52	39	32	38	30																																																																																																																																	
10	50	36	28	48	35	28	34	28																																																																																																																																	

Enveloppant DEL FluxStream de 4 pi, 5 500 lumens nominaux émis

CEL - 119

<p><b>No de catalogue</b> FSW455L840-UNV-DIM  <b>No test</b> 376555  <b>E/MH</b> 1,3  <b>Type de lampe</b> DEL  <b>Lumens</b> 5 339  <b>Puissance à l'entrée</b> 45</p> <p>Coûts énergétiques d'éclairage annuels comparatifs pour 1000 lumens - <b>2,00 \$</b> sur une base de 3 000 heures et 0,08 \$ par KwH.</p> <p>Les résultats photométriques ont été obtenus dans le laboratoire Day-Brite qui est accrédité NVLAP par le « National Institute of Standards and Technology ».</p> <p>Les valeurs photométriques sont fondées sur les essais stipulés dans la norme LM-79.</p>	<p style="text-align: center;"><b>Intensité lumineuse</b></p> <table border="1"> <thead> <tr> <th>Angle</th> <th>Ext.</th> <th>45</th> <th>Trans.</th> <th>Arr.-45</th> </tr> </thead> <tbody> <tr><td>0</td><td>1546</td><td>1546</td><td>1546</td><td>1546</td></tr> <tr><td>5</td><td>1523</td><td>1538</td><td>1549</td><td>1538</td></tr> <tr><td>15</td><td>1468</td><td>1493</td><td>1511</td><td>1493</td></tr> <tr><td>25</td><td>1357</td><td>1396</td><td>1423</td><td>1396</td></tr> <tr><td>35</td><td>1199</td><td>1256</td><td>1286</td><td>1256</td></tr> <tr><td>45</td><td>1002</td><td>1086</td><td>1119</td><td>1086</td></tr> <tr><td>55</td><td>776</td><td>883</td><td>927</td><td>883</td></tr> <tr><td>65</td><td>495</td><td>663</td><td>716</td><td>663</td></tr> <tr><td>75</td><td>261</td><td>408</td><td>468</td><td>408</td></tr> <tr><td>85</td><td>60</td><td>211</td><td>279</td><td>211</td></tr> </tbody> </table>	Angle	Ext.	45	Trans.	Arr.-45	0	1546	1546	1546	1546	5	1523	1538	1549	1538	15	1468	1493	1511	1493	25	1357	1396	1423	1396	35	1199	1256	1286	1256	45	1002	1086	1119	1086	55	776	883	927	883	65	495	663	716	663	75	261	408	468	408	85	60	211	279	211	<p><b>Distribution d'éclairage</b></p> <table border="1"> <thead> <tr> <th>Degrés</th> <th>Lumens</th> <th>% luminaire</th> </tr> </thead> <tbody> <tr><td>0-30</td><td>1211</td><td>22,7</td></tr> <tr><td>0-40</td><td>1995</td><td>37,3</td></tr> <tr><td>0-60</td><td>3602</td><td>67,4</td></tr> <tr><td>0-90</td><td>4871</td><td>91,1</td></tr> <tr><td>90-180</td><td>477</td><td>8,9</td></tr> <tr><td>0-180</td><td>3862</td><td>100</td></tr> </tbody> </table> <p><b>Luminance moyenne</b></p> <table border="1"> <thead> <tr> <th>Zone</th> <th>Ext.</th> <th>45°</th> <th>Trans.</th> </tr> </thead> <tbody> <tr><td>45</td><td>12 919</td><td>10 790</td><td>10 317</td></tr> <tr><td>55</td><td>12 142</td><td>9 742</td><td>9 297</td></tr> <tr><td>65</td><td>10 244</td><td>8 513</td><td>8 138</td></tr> <tr><td>75</td><td>8 365</td><td>6 504</td><td>6 366</td></tr> <tr><td>85</td><td>4 505</td><td>4 608</td><td>4 912</td></tr> </tbody> </table>	Degrés	Lumens	% luminaire	0-30	1211	22,7	0-40	1995	37,3	0-60	3602	67,4	0-90	4871	91,1	90-180	477	8,9	0-180	3862	100	Zone	Ext.	45°	Trans.	45	12 919	10 790	10 317	55	12 142	9 742	9 297	65	10 244	8 513	8 138	75	8 365	6 504	6 366	85	4 505	4 608	4 912																																			
Angle	Ext.	45	Trans.	Arr.-45																																																																																																																																					
0	1546	1546	1546	1546																																																																																																																																					
5	1523	1538	1549	1538																																																																																																																																					
15	1468	1493	1511	1493																																																																																																																																					
25	1357	1396	1423	1396																																																																																																																																					
35	1199	1256	1286	1256																																																																																																																																					
45	1002	1086	1119	1086																																																																																																																																					
55	776	883	927	883																																																																																																																																					
65	495	663	716	663																																																																																																																																					
75	261	408	468	408																																																																																																																																					
85	60	211	279	211																																																																																																																																					
Degrés	Lumens	% luminaire																																																																																																																																							
0-30	1211	22,7																																																																																																																																							
0-40	1995	37,3																																																																																																																																							
0-60	3602	67,4																																																																																																																																							
0-90	4871	91,1																																																																																																																																							
90-180	477	8,9																																																																																																																																							
0-180	3862	100																																																																																																																																							
Zone	Ext.	45°	Trans.																																																																																																																																						
45	12 919	10 790	10 317																																																																																																																																						
55	12 142	9 742	9 297																																																																																																																																						
65	10 244	8 513	8 138																																																																																																																																						
75	8 365	6 504	6 366																																																																																																																																						
85	4 505	4 608	4 912																																																																																																																																						
<p><b>Coefficients d'utilisation</b></p> <p><b>RÉFLEXION DE LA CAVITÉ DU PLANCHER EFFICACE 20 PAR (pbg = 0,20)</b></p> <table border="1"> <thead> <tr> <th>pbg =</th> <th colspan="2">20</th> <th colspan="2">80</th> <th colspan="2">70</th> <th colspan="2">50</th> </tr> <tr> <th>Plaf.</th> <th>70</th> <th>50</th> <th>30</th> <th>70</th> <th>50</th> <th>30</th> <th>50</th> <th>30</th> </tr> </thead> <tbody> <tr><td>Murs</td><td>70</td><td>50</td><td>30</td><td>70</td><td>50</td><td>30</td><td>50</td><td>30</td></tr> <tr><td>RCP</td><td></td><td></td><td></td><td></td><td></td><td></td><td></td><td></td></tr> <tr><td>0</td><td>116</td><td>116</td><td>116</td><td>112</td><td>112</td><td>112</td><td>106</td><td>106</td></tr> <tr><td>1</td><td>105</td><td>100</td><td>95</td><td>102</td><td>96</td><td>93</td><td>91</td><td>88</td></tr> <tr><td>2</td><td>94</td><td>86</td><td>79</td><td>92</td><td>83</td><td>77</td><td>79</td><td>72</td></tr> <tr><td>3</td><td>86</td><td>76</td><td>67</td><td>82</td><td>72</td><td>66</td><td>68</td><td>61</td></tr> <tr><td>4</td><td>79</td><td>67</td><td>57</td><td>76</td><td>65</td><td>56</td><td>60</td><td>54</td></tr> <tr><td>5</td><td>72</td><td>58</td><td>50</td><td>69</td><td>57</td><td>48</td><td>55</td><td>46</td></tr> <tr><td>6</td><td>67</td><td>53</td><td>44</td><td>64</td><td>52</td><td>42</td><td>48</td><td>41</td></tr> <tr><td>7</td><td>61</td><td>47</td><td>39</td><td>59</td><td>46</td><td>39</td><td>45</td><td>36</td></tr> <tr><td>8</td><td>57</td><td>44</td><td>34</td><td>56</td><td>42</td><td>34</td><td>40</td><td>34</td></tr> <tr><td>9</td><td>54</td><td>40</td><td>32</td><td>52</td><td>39</td><td>30</td><td>36</td><td>29</td></tr> <tr><td>10</td><td>50</td><td>36</td><td>28</td><td>48</td><td>35</td><td>28</td><td>34</td><td>28</td></tr> </tbody> </table>			pbg =	20		80		70		50		Plaf.	70	50	30	70	50	30	50	30	Murs	70	50	30	70	50	30	50	30	RCP									0	116	116	116	112	112	112	106	106	1	105	100	95	102	96	93	91	88	2	94	86	79	92	83	77	79	72	3	86	76	67	82	72	66	68	61	4	79	67	57	76	65	56	60	54	5	72	58	50	69	57	48	55	46	6	67	53	44	64	52	42	48	41	7	61	47	39	59	46	39	45	36	8	57	44	34	56	42	34	40	34	9	54	40	32	52	39	30	36	29	10	50	36	28	48	35	28	34	28
pbg =	20		80		70		50																																																																																																																																		
Plaf.	70	50	30	70	50	30	50	30																																																																																																																																	
Murs	70	50	30	70	50	30	50	30																																																																																																																																	
RCP																																																																																																																																									
0	116	116	116	112	112	112	106	106																																																																																																																																	
1	105	100	95	102	96	93	91	88																																																																																																																																	
2	94	86	79	92	83	77	79	72																																																																																																																																	
3	86	76	67	82	72	66	68	61																																																																																																																																	
4	79	67	57	76	65	56	60	54																																																																																																																																	
5	72	58	50	69	57	48	55	46																																																																																																																																	
6	67	53	44	64	52	42	48	41																																																																																																																																	
7	61	47	39	59	46	39	45	36																																																																																																																																	
8	57	44	34	56	42	34	40	34																																																																																																																																	
9	54	40	32	52	39	30	36	29																																																																																																																																	
10	50	36	28	48	35	28	34	28																																																																																																																																	

# FSW Enveloppant DEL FluxStream

2 pi, 4 pi et 8 pi

## Photométries

Enveloppant DEL FluxStream de 4 pi, 7000 lumens nominaux émis

CEL - 114

<b>No de catalogue</b> FSW470L840-UNV-DIM <b>No test</b> 37654 <b>E/MH</b> 1,3 <b>Type de lampe</b> DEL <b>Lumens</b> 6 712 <b>Puissance à l'entrée</b> 58	<b>Intensité lumineuse</b> <table border="1"> <thead> <tr> <th>Angle</th> <th>Ext.</th> <th>45</th> <th>Trans.</th> <th>Arr.-45</th> </tr> </thead> <tbody> <tr><td>0</td><td>1941</td><td>1941</td><td>1941</td><td>1941</td></tr> <tr><td>5</td><td>1914</td><td>1930</td><td>1941</td><td>1930</td></tr> <tr><td>15</td><td>1845</td><td>1875</td><td>1893</td><td>1875</td></tr> <tr><td>25</td><td>1706</td><td>1753</td><td>1784</td><td>1753</td></tr> <tr><td>35</td><td>1506</td><td>1576</td><td>1611</td><td>1576</td></tr> <tr><td>45</td><td>1259</td><td>1362</td><td>1402</td><td>1362</td></tr> <tr><td>55</td><td>975</td><td>1106</td><td>1161</td><td>1106</td></tr> <tr><td>65</td><td>665</td><td>830</td><td>895</td><td>830</td></tr> <tr><td>75</td><td>327</td><td>531</td><td>608</td><td>531</td></tr> <tr><td>85</td><td>75</td><td>264</td><td>350</td><td>264</td></tr> </tbody> </table>	Angle	Ext.	45	Trans.	Arr.-45	0	1941	1941	1941	1941	5	1914	1930	1941	1930	15	1845	1875	1893	1875	25	1706	1753	1784	1753	35	1506	1576	1611	1576	45	1259	1362	1402	1362	55	975	1106	1161	1106	65	665	830	895	830	75	327	531	608	531	85	75	264	350	264	<b>Distribution d'éclairage</b> <table border="1"> <thead> <tr> <th>Degrés</th> <th>Lumens</th> <th>% luminaire</th> </tr> </thead> <tbody> <tr><td>0-30</td><td>1520</td><td>22,6</td></tr> <tr><td>0-40</td><td>2503</td><td>37,2</td></tr> <tr><td>0-60</td><td>4518</td><td>67,2</td></tr> <tr><td>0-90</td><td>6130</td><td>91,2</td></tr> <tr><td>90-180</td><td>593</td><td>8,8</td></tr> <tr><td>0-180</td><td>6723</td><td>100</td></tr> </tbody> </table>	Degrés	Lumens	% luminaire	0-30	1520	22,6	0-40	2503	37,2	0-60	4518	67,2	0-90	6130	91,2	90-180	593	8,8	0-180	6723	100	<b>Luminance moyenne</b> <table border="1"> <thead> <tr> <th>Zone</th> <th>Ext.</th> <th>45°</th> <th>Trans.</th> </tr> </thead> <tbody> <tr><td>45</td><td>16 224</td><td>13 532</td><td>12 918</td></tr> <tr><td>55</td><td>15 244</td><td>12 210</td><td>11 640</td></tr> <tr><td>65</td><td>13 762</td><td>10 665</td><td>10 181</td></tr> <tr><td>75</td><td>10 461</td><td>8 469</td><td>8 275</td></tr> <tr><td>85</td><td>5 654</td><td>5 775</td><td>6 164</td></tr> </tbody> </table>	Zone	Ext.	45°	Trans.	45	16 224	13 532	12 918	55	15 244	12 210	11 640	65	13 762	10 665	10 181	75	10 461	8 469	8 275	85	5 654	5 775	6 164																										
		Angle	Ext.	45	Trans.	Arr.-45																																																																																																																											
0	1941	1941	1941	1941																																																																																																																													
5	1914	1930	1941	1930																																																																																																																													
15	1845	1875	1893	1875																																																																																																																													
25	1706	1753	1784	1753																																																																																																																													
35	1506	1576	1611	1576																																																																																																																													
45	1259	1362	1402	1362																																																																																																																													
55	975	1106	1161	1106																																																																																																																													
65	665	830	895	830																																																																																																																													
75	327	531	608	531																																																																																																																													
85	75	264	350	264																																																																																																																													
Degrés	Lumens	% luminaire																																																																																																																															
0-30	1520	22,6																																																																																																																															
0-40	2503	37,2																																																																																																																															
0-60	4518	67,2																																																																																																																															
0-90	6130	91,2																																																																																																																															
90-180	593	8,8																																																																																																																															
0-180	6723	100																																																																																																																															
Zone	Ext.	45°	Trans.																																																																																																																														
45	16 224	13 532	12 918																																																																																																																														
55	15 244	12 210	11 640																																																																																																																														
65	13 762	10 665	10 181																																																																																																																														
75	10 461	8 469	8 275																																																																																																																														
85	5 654	5 775	6 164																																																																																																																														
Coûts énergétiques d'éclairage annuels comparatifs pour 1000 lumens - <b>2,07\$</b> sur une base de 3000 heures et 0,08 \$ par Kwh.  Les résultats photométriques ont été obtenus dans le laboratoire Day-Brite qui est accrédité NVLAP par le « National Institute of Standards and Technology ».  Les valeurs photométriques sont fondées sur les essais stipulés dans la norme LM-79.	<b>Coefficients d'utilisation</b> <b>RÉFLEXION DE LA CAVITÉ DU PLANCHER EFFICACE 20 PAR (pbg = 0,20)</b> <table border="1"> <thead> <tr> <th>pbg =</th> <th colspan="2">20</th> <th colspan="2">30</th> <th colspan="2">40</th> <th colspan="2">50</th> </tr> <tr> <th>Plaf.</th> <th>70</th> <th>80</th> <th>70</th> <th>80</th> <th>70</th> <th>80</th> <th>70</th> <th>80</th> </tr> <tr> <th>Murs RCP</th> <th>70</th> <th>50</th> <th>30</th> <th>70</th> <th>50</th> <th>30</th> <th>50</th> <th>30</th> </tr> </thead> <tbody> <tr><td>0</td><td>116</td><td>116</td><td>116</td><td>112</td><td>112</td><td>112</td><td>106</td><td>106</td></tr> <tr><td>1</td><td>105</td><td>100</td><td>94</td><td>102</td><td>96</td><td>93</td><td>91</td><td>88</td></tr> <tr><td>2</td><td>94</td><td>86</td><td>79</td><td>92</td><td>83</td><td>77</td><td>79</td><td>72</td></tr> <tr><td>3</td><td>86</td><td>76</td><td>67</td><td>82</td><td>72</td><td>65</td><td>68</td><td>61</td></tr> <tr><td>4</td><td>79</td><td>67</td><td>57</td><td>76</td><td>65</td><td>56</td><td>60</td><td>54</td></tr> <tr><td>5</td><td>72</td><td>58</td><td>50</td><td>69</td><td>57</td><td>48</td><td>55</td><td>46</td></tr> <tr><td>6</td><td>67</td><td>53</td><td>44</td><td>64</td><td>52</td><td>42</td><td>48</td><td>41</td></tr> <tr><td>7</td><td>61</td><td>47</td><td>39</td><td>59</td><td>46</td><td>39</td><td>45</td><td>36</td></tr> <tr><td>8</td><td>57</td><td>44</td><td>34</td><td>56</td><td>42</td><td>34</td><td>40</td><td>33</td></tr> <tr><td>9</td><td>54</td><td>40</td><td>32</td><td>52</td><td>39</td><td>30</td><td>36</td><td>29</td></tr> <tr><td>10</td><td>50</td><td>36</td><td>28</td><td>48</td><td>35</td><td>28</td><td>34</td><td>28</td></tr> </tbody> </table>			pbg =	20		30		40		50		Plaf.	70	80	70	80	70	80	70	80	Murs RCP	70	50	30	70	50	30	50	30	0	116	116	116	112	112	112	106	106	1	105	100	94	102	96	93	91	88	2	94	86	79	92	83	77	79	72	3	86	76	67	82	72	65	68	61	4	79	67	57	76	65	56	60	54	5	72	58	50	69	57	48	55	46	6	67	53	44	64	52	42	48	41	7	61	47	39	59	46	39	45	36	8	57	44	34	56	42	34	40	33	9	54	40	32	52	39	30	36	29	10	50	36	28	48	35	28	34	28
pbg =	20		30		40		50																																																																																																																										
Plaf.	70	80	70	80	70	80	70	80																																																																																																																									
Murs RCP	70	50	30	70	50	30	50	30																																																																																																																									
0	116	116	116	112	112	112	106	106																																																																																																																									
1	105	100	94	102	96	93	91	88																																																																																																																									
2	94	86	79	92	83	77	79	72																																																																																																																									
3	86	76	67	82	72	65	68	61																																																																																																																									
4	79	67	57	76	65	56	60	54																																																																																																																									
5	72	58	50	69	57	48	55	46																																																																																																																									
6	67	53	44	64	52	42	48	41																																																																																																																									
7	61	47	39	59	46	39	45	36																																																																																																																									
8	57	44	34	56	42	34	40	33																																																																																																																									
9	54	40	32	52	39	30	36	29																																																																																																																									
10	50	36	28	48	35	28	34	28																																																																																																																									

## Accessoires



Accessoire	Description
<b>FSTH</b>	Support de suspension à glissière (paire)
<b>SV5F12</b>	Trousse de tige de 12 po et plafonnier
<b>SV5F18</b>	Trousse de tige de 18 po et plafonnier
<b>SV5F24</b>	Trousse de tige de 24 po et plafonnier
<b>SV5F36</b>	Trousse de tige de 36 po et plafonnier
<b>SV5F48</b>	Trousse de tige de 48 po et plafonnier
<b>FKR-126</b>	Trousse de suspension par chaîne (paire)
<b>DACHxx</b>	Trousse de suspension par câble réglable (simple)
<b>DACHxx-1-SC</b>	Trousse de suspension par câble réglable avec cordon droit blanc 18/3 (simple)
<b>DACHxx-1-CC</b>	Trousse de suspension par câble réglable avec cordon enroulé blanc 18/3 (simple)
<b>DACHxx-2-SC</b>	Trousse de suspension par câble réglable avec cordon enroulé blanc 18/4 (simple)
<b>DACHxx-2-CC</b>	Trousse de suspension par câble réglable avec cordon droit blanc 18/4 (simple)
<b>DACHxx-1D-SC</b>	Trousse de suspension par câble réglable avec cordon droit blanc 18/5 avec fils de gradation (simple)
<b>FSWJ</b>	Raccord externe pour enfilade continue (un par joint)
<b>LSXR10</b>	Capteur de mouvement à IRP pour luminaire à faible hauteur (120-277V)
<b>LSXR10ADC</b>	Capteur de mouvement à IRP pour luminaire à faible hauteur avec gradation hi/lo (120-277V)
<b>FSWD2L</b>	Lentille de remplacement diffuse de 2 pi
<b>FSWD4L</b>	Lentille de remplacement diffuse de 4 pi (en commander deux pour les modèles de 8 pi)

Trousse de tige et plafonnier blanc, écrous de format standard de 1/4 po (diam. hors-tout de 1/2 po) inclus. S'installe avec les entrées défonçables de 9/16 po à la base du boîtier.

Chaînes de 5 pieds robuste avec crochets en « V » inclus. Se rattache à la base du boîtier.

S'installe avec un trou de 1/4 po à la base du boîtier ou avec un support de suspension FSTH.

xx = longueurs des câbles en pouces, inscrire des longueurs de 48 po à 180 po en incréments de 12 po.

Accessoire FSWJ requis pour un montage en enfilade continue.

L'information présentée dans ce document ne constitue pas une offre commerciale et ne fait pas partie d'une soumission ou d'un contrat.



© 2019 Signify Holding. Tous droits réservés. Signify ne fait aucune déclaration ni ne donne aucune garantie quant à l'exactitude et à l'exhaustivité des informations fournies dans les présentes et ne serait être tenu responsable de toute mesure prise sur leur fondement. Les informations présentées dans ce document ne constituent pas une offre commerciale et ne font partie d'aucun devis ni contrat, à moins qu'il n'en soit convenu autrement avec Signify. Toutes les marques déposées appartiennent à Signify Holding et à leurs propriétaires respectifs.

Signify North America Corporation  
 200 Franklin Square Drive,  
 Somerset, NJ 08873  
 Téléphone 855-486-2216

Signify Canada Ltd.  
 281 Hillmount Road,  
 Markham, ON, Canada L6C 2S3  
 Téléphone 800-668-9008